

# FTTH trend: Build & Connect

postav, zapoj a zmiz

Ing. Pavel Kosour

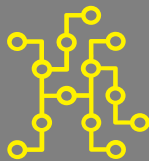
AKADEMIE VLÁKNOVÉ OPTIKY A OPTICKÝCH KOMUNIKACÍ<sup>®</sup>

the art of  
optical  
communication

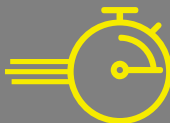


## Tlak na výstavbu

Více



Rychleji



Kvalitněji



Efektivita \$



## High turnover



Nedostatek zkušených techniků.

## Segmented construction



Výstavba v různých fázích a lokalitách

## Costly training



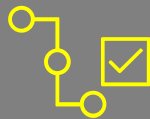
Zaškolení techniků je časově i finančně náročné

## Little-to-no build quality control



Omezený přehled o procesu výstavby

## High rates of failure



Vysoké procento chyb už při výstavbě / aktivaci

## Need for rework



Nutnost oprav a opakované výjezdy techniků

## Costly and inefficient reporting



Pracný a nejednoznačný reporting

## Can't scale

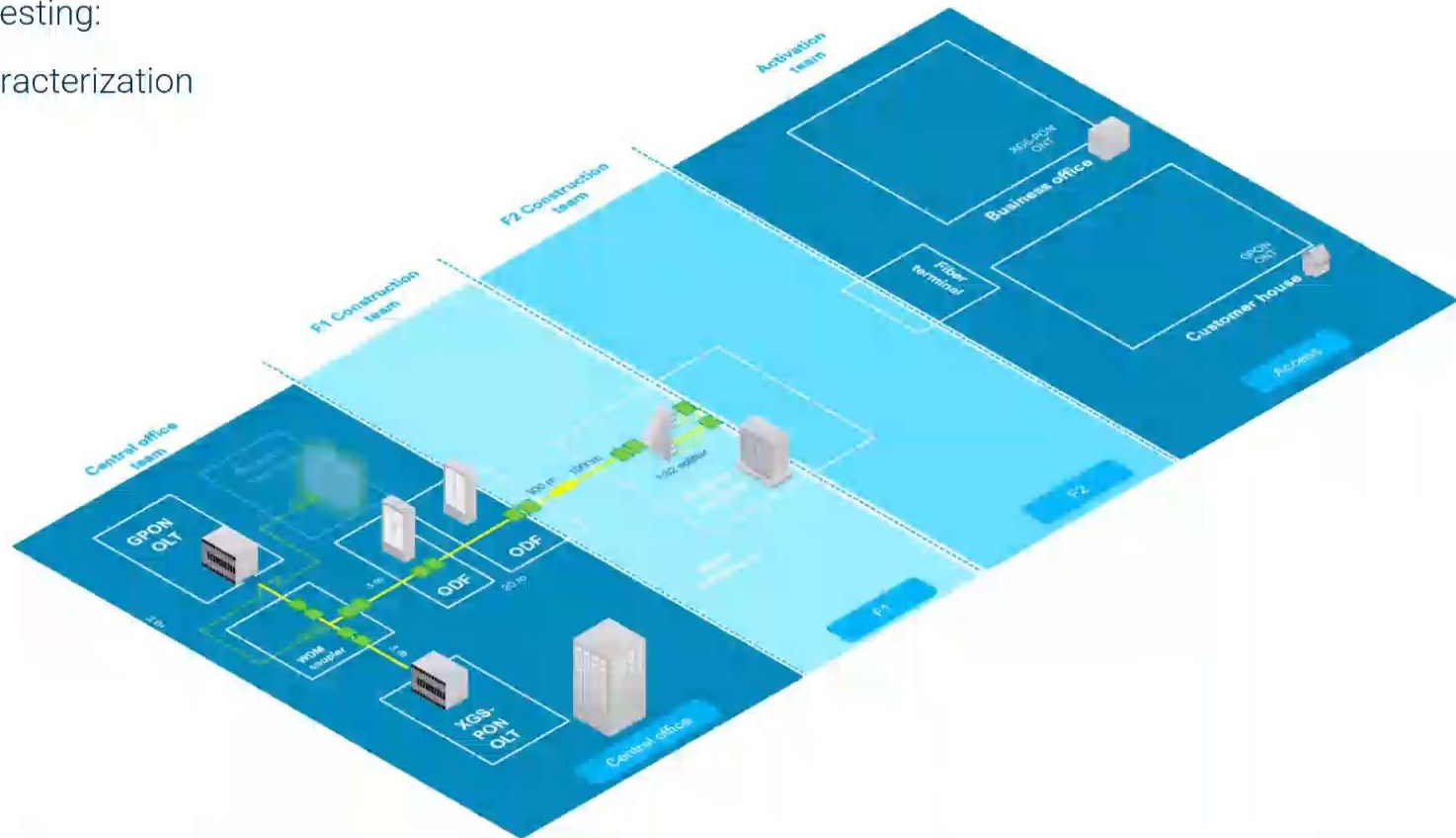


Obtížná škálovatelnost a dodržení kvality



100% Automated testing:

✓ Feeder / F1 characterization



## Future-proof



Otevřená cloud-ready architektura



Od výstavby přes aktivaci po monitoring



Zabezpečené řešení

## Flexible



Podpora sítí PON i P2P



Integrace přes API



Všechny testy z mobilu

## Efficient



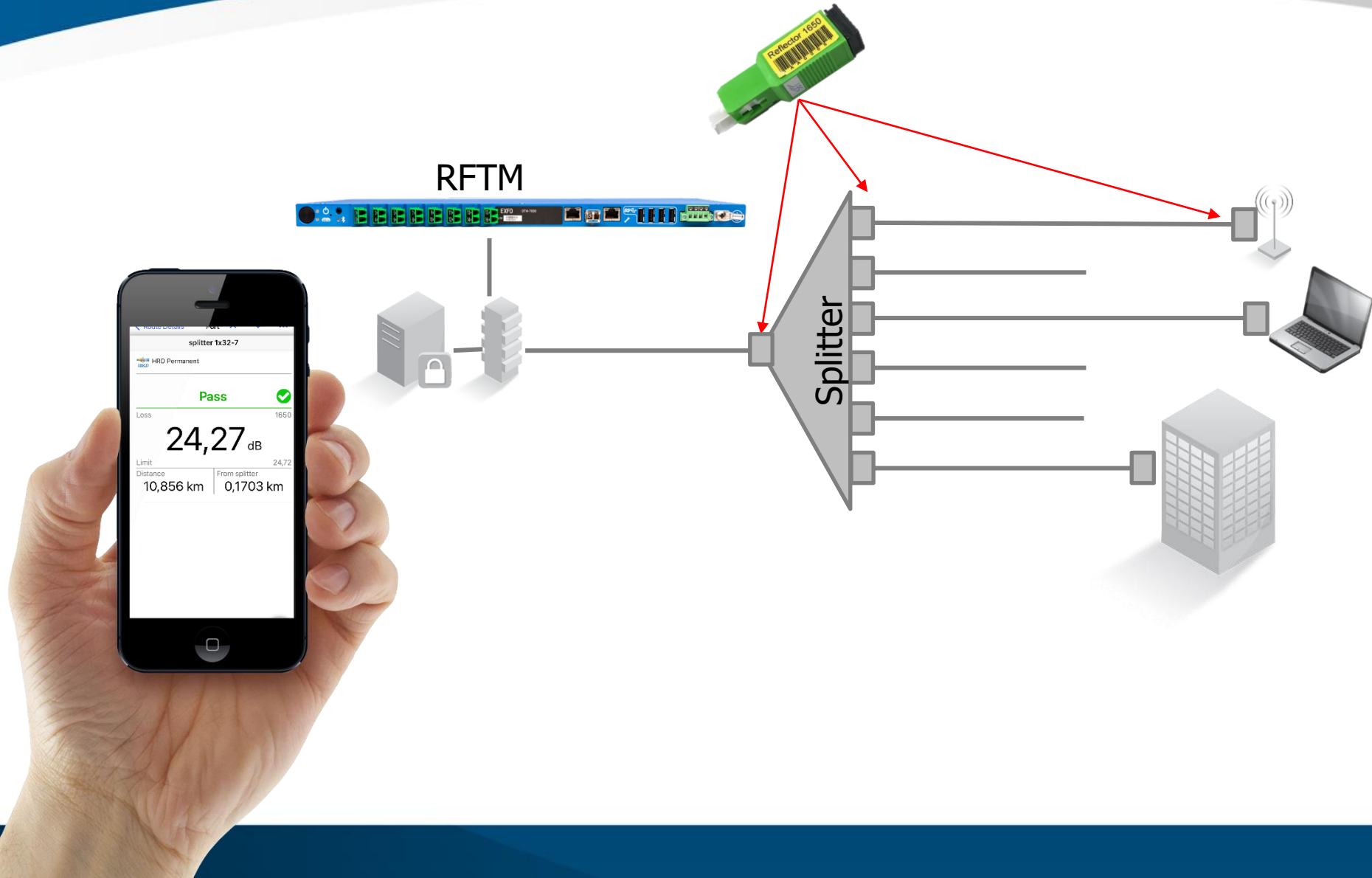
Automatické hromadné testy

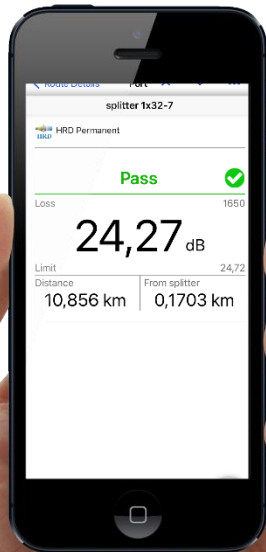
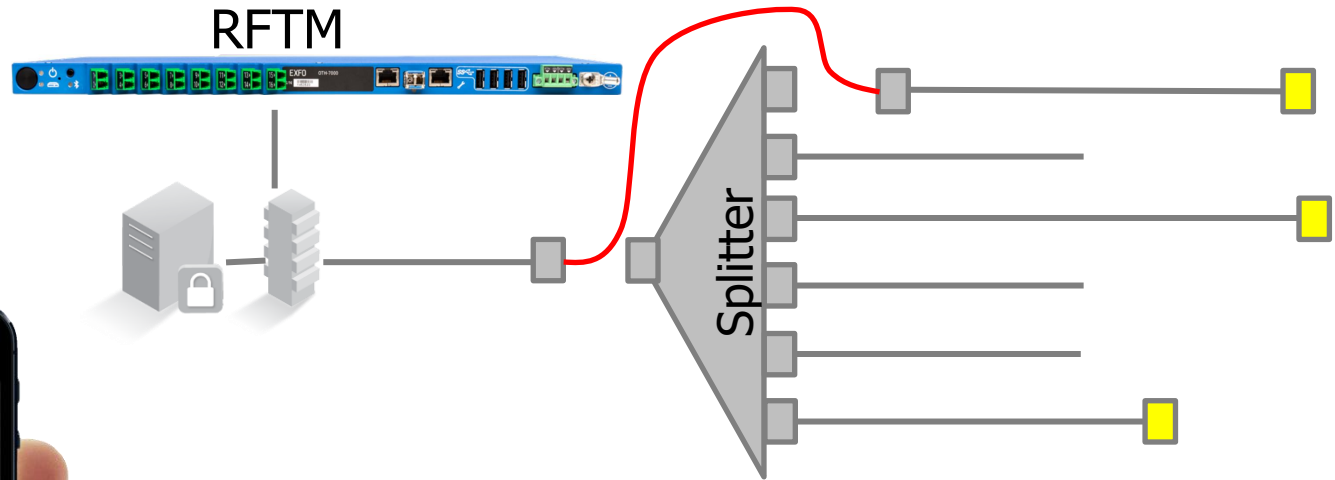


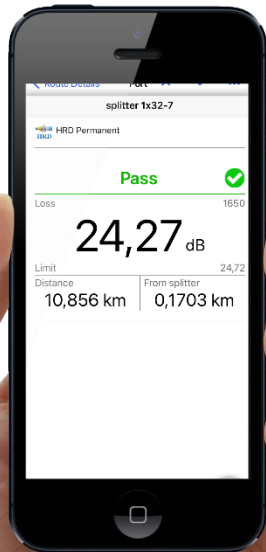
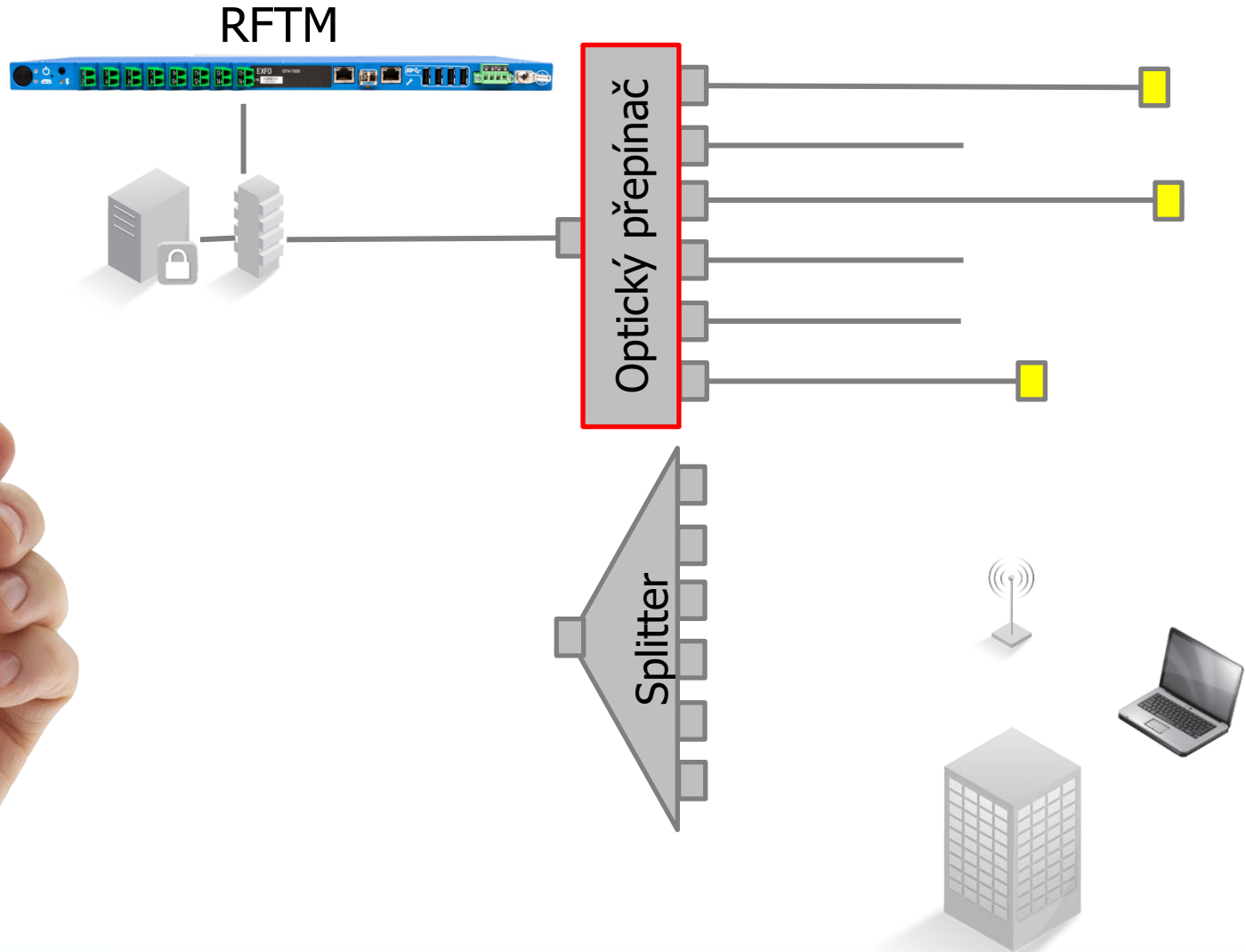
Vysoká hustota portů, minimální rozměry



Kontrola / Reporty / Přehledy



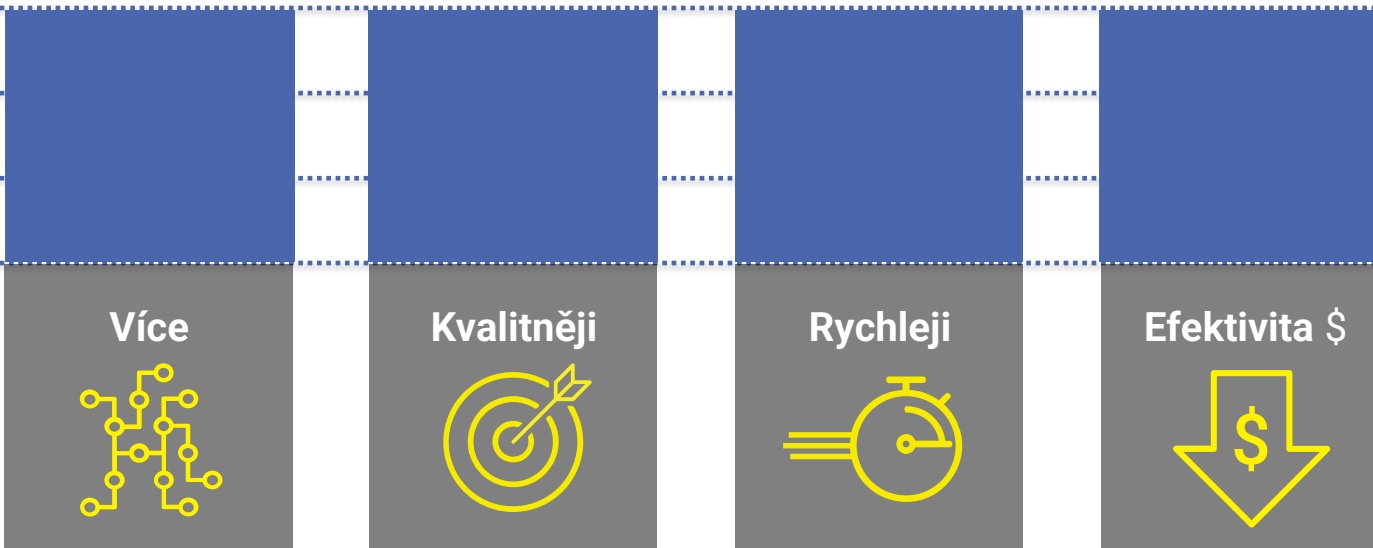




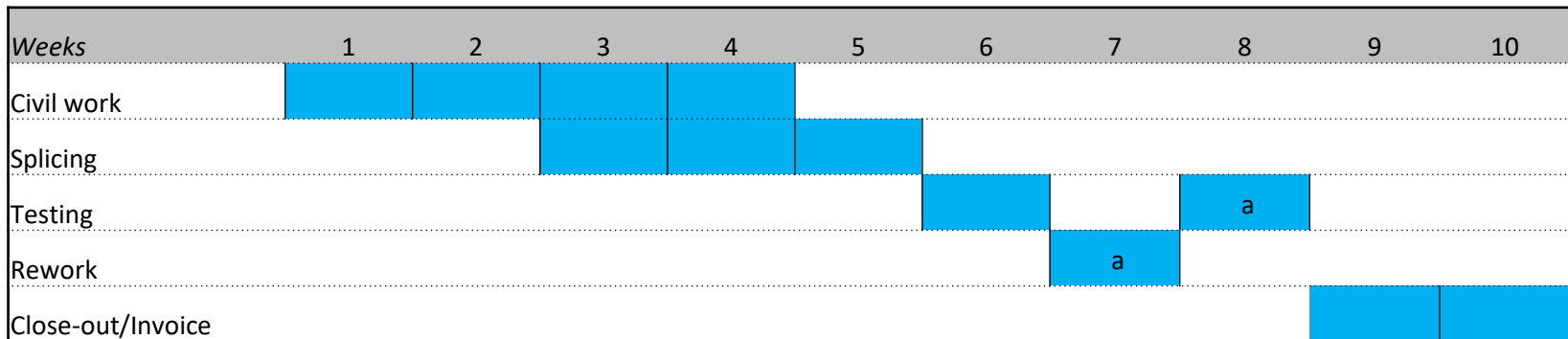


## Balancování mezi jednotlivými požadavky

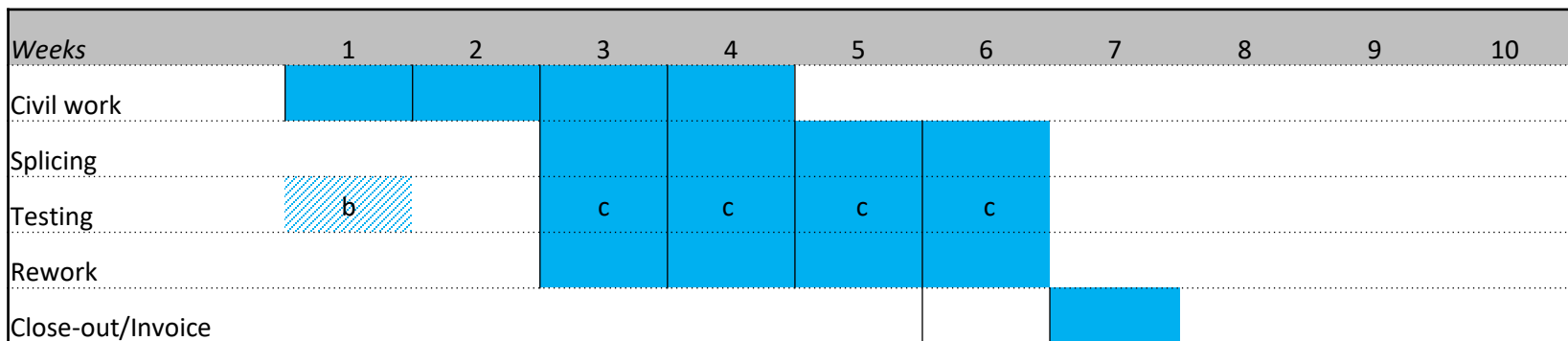
EXFO RFTM umožňuje dosáhnout všech těchto cílů

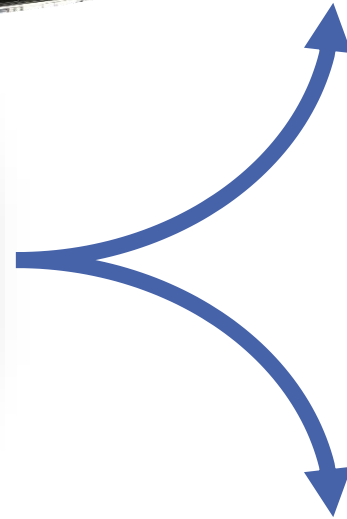


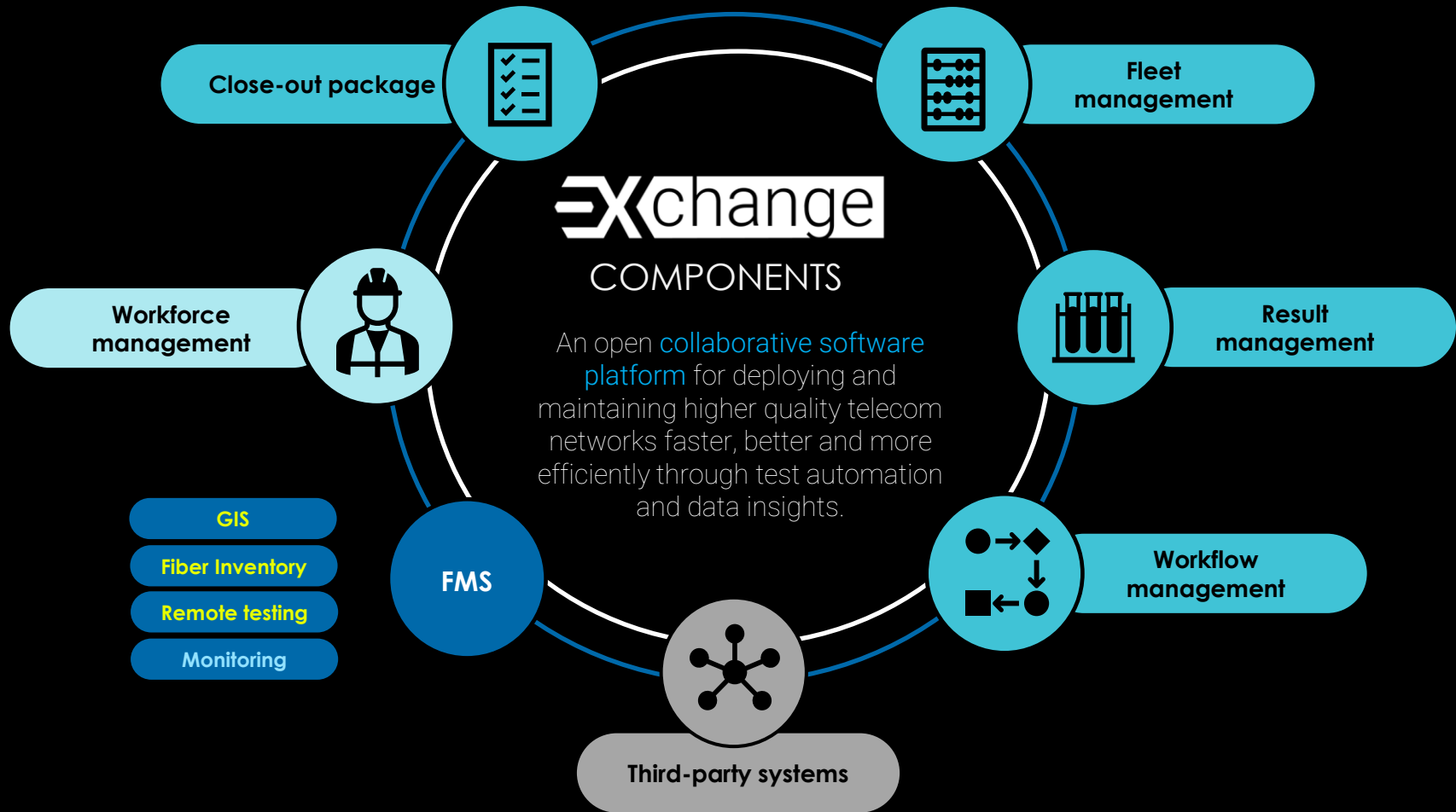
## Standardní postup měření po výstavbě (bez vazby na dokumentaci)



## Využití RFTM, měření v průběhu výstavby (vazba na dokumentaci)









**Ing. Pavel Kosour**

pavel.kosour@profiber.eu

děkujeme

info@profiber.eu

www.profiber.eu

PROFiber Networking CZ s.r.o.  
Mezi Vodami 205/29  
143 00 Praha 4

PROFiber Networking s.r.o.  
Bernolákova 2  
917 01 Trnava

the art of  
optical  
communication

