

Ještě lepší iOLM - OTDR MAX-700D Rychle s EXFO OX1

Brno 14.3.2024

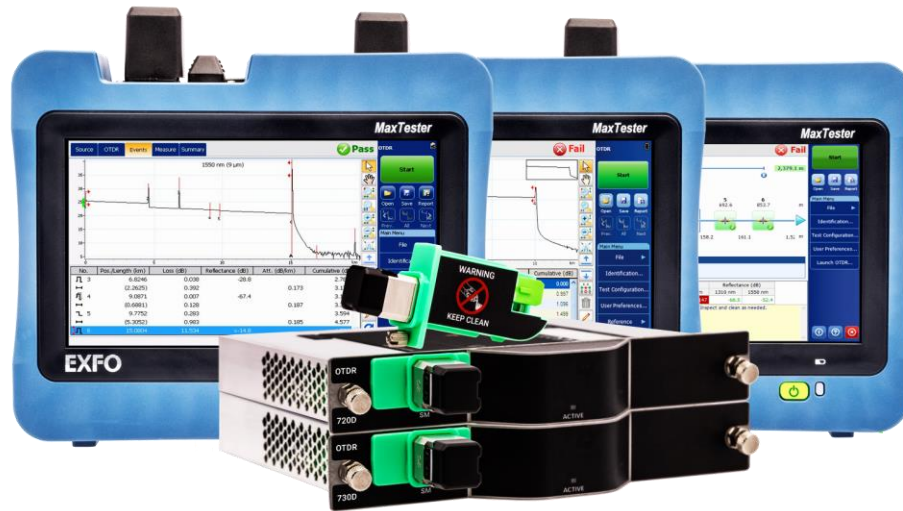
Radek Kocian

AKADEMIE VLÁKNOVÉ OPTIKY A OPTICKÝCH KOMUNIKACÍ®

the art of
optical
communication

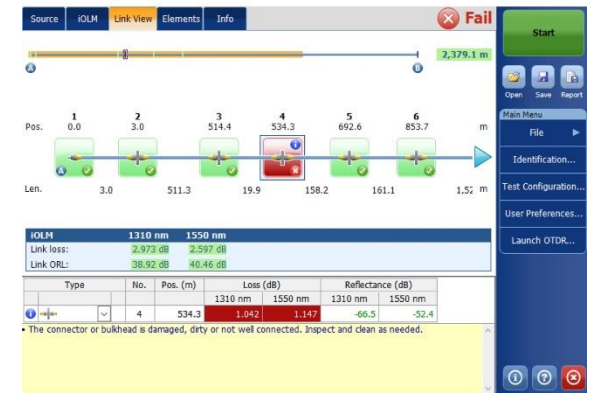


Nová produktová řada MAX-700D



EXFO

iOLM | intelligent Optical Link Mapper



EXchange



3-year warranty

Ochrana konektoru před poškozením „swap-out“



EXFO

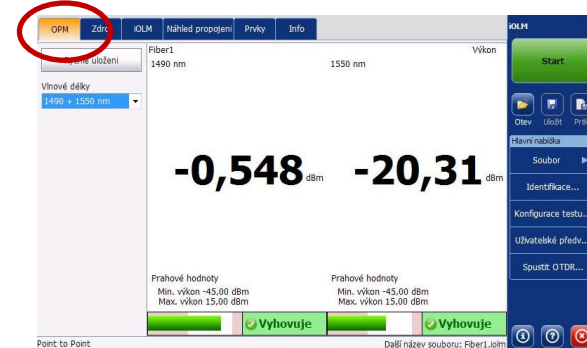
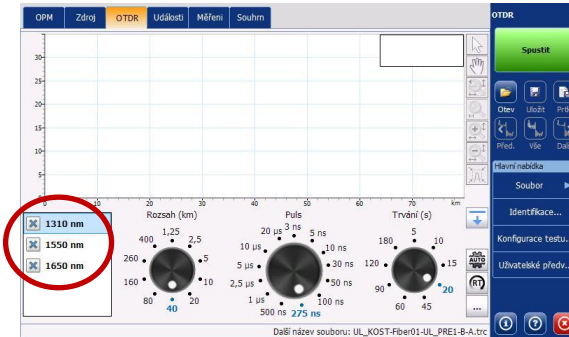
iOLM | intelligent Optical
Link Mapper



- ✓ Výměna konektoru bez nutnosti zásahu v servisním středisku
- ✓ Ochrana vnitřního konektoru před poškozením
- ✓ Není nutná nová kalibrace přístroje, zůstává platný kalibrační certifikát

Nová produktová řada MAX-700D

EXchange | **iOLM** | intelligent Optical Link Mapper



- ✓ 3 vlnové délky v jednom portu 1310, 1550, 1650nm s možností měření na živé síti
- ✓ na stejném portu optický měřič úrovně 1310, 1490, 1550, 1577, 1625, 1650nm

MaxTester

Modelová řada MAX-700

MAX-730D

PON/Metro síť
FTTX PON 1x128

MAX-720C

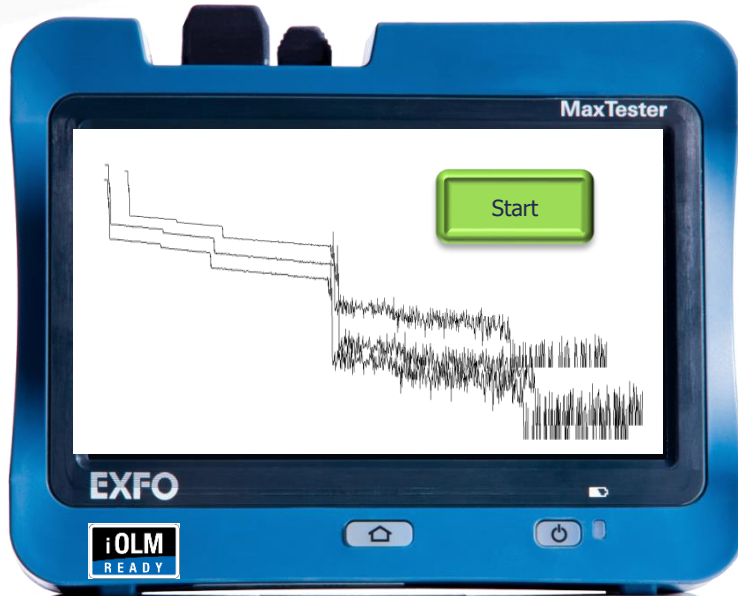
Přístupové síť, Data
centra
SM i MM

MAX-715D

Poslední míle
(dynamický rozsah 30dB)

EXFO

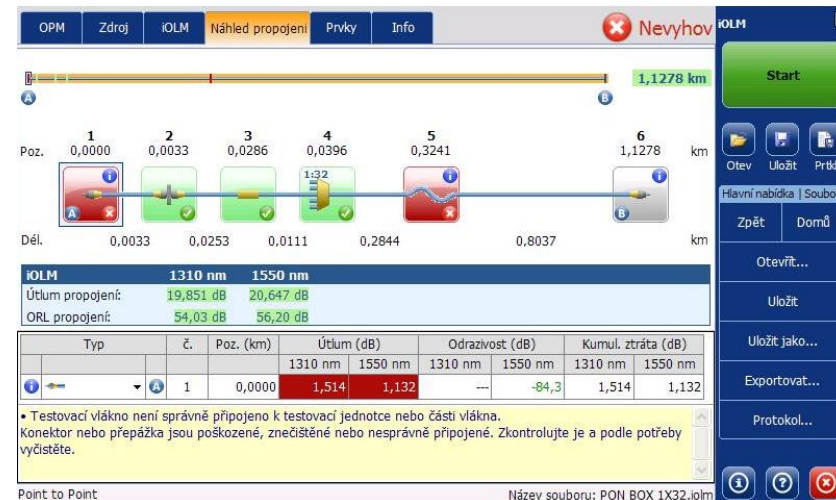




Na pozadí přístroje probíhá měření různými pulsy na více vlnových délkách

FastReporter

Vyhodnocení, zpracování protokolů
Zdarma !!!

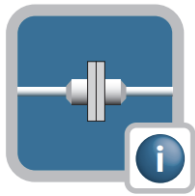


HW-SW-AI

iOLM | intelligent Optical Link Mapper



- ✓ iOLM - poskytuje přehledný a jasný verdikt pomocí ikon s vyhodnocením vyhovuje/ nevyhovuje



- ✓ iOLM - Inteligentní diagnostika, která Vám doporučí opravu chyb v optické trase



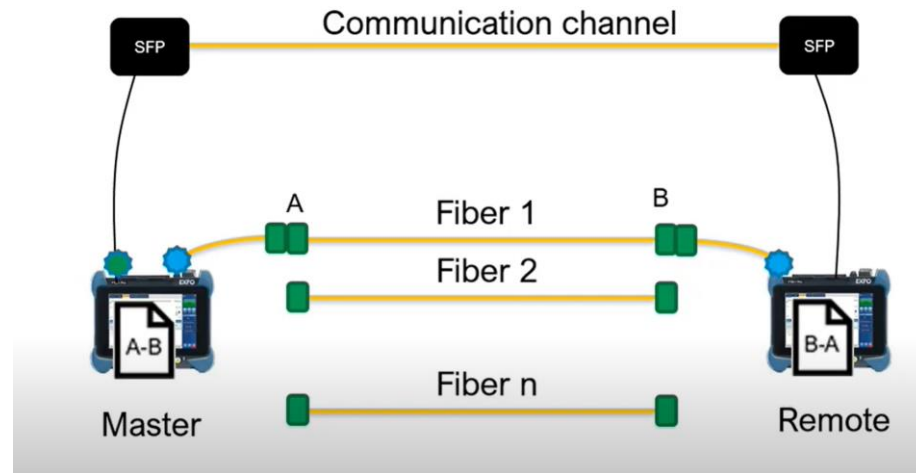
- ✓ iOLM - Může generovat univerzální formát dat Bellcore (.sor) pro další zpracování

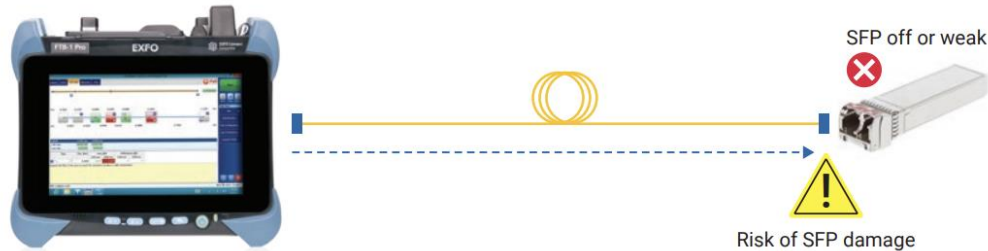


✓ iOLM - Obousměrná analýza optických tras



Dual-ended automated bidir iOLM
Testing process





- ✓ iOLM SFP Optimode – Optimalizace pulzů pro vyloučení nechtěného poškození vysílače.

iCERT



- ✓ iOLM iCERT – certifikace dle mezinárodně uznávaných norem TIA-568, ISO 11801

Kompletní mapa optické trasy včetně jednotlivých prvků se statusem **vyhověl/nevychověl**

Souhrn výsledků pro jednotlivé vlnové délky vložný útlum (IL), útlum odrazu (ORL)

Diagnostika a doporučení pro opravu chyb

iOLM		1310 nm	1550 nm
Útlum propojení:		19,851 dB	20,647 dB
ORL propojení:		54,03 dB	56,20 dB

Typ	č.	Poz. (km)	Útlum (dB)		Odráživost (dB)		Kumul. ztráta (dB)	
			1310 nm	1550 nm	1310 nm	1550 nm	1310 nm	1550 nm
↔	1	0,0000	1,514	1,132	---	-84,3	1,514	1,132

• Testovací vlákno není správně připojeno k testovací jednotce nebo části vlákna. Konektor nebo přepážka jsou poškozené, znečištěné nebo nesprávně připojené. Zkontrolujte je a podle potřeby vyčistěte.

Point to Point Název souboru: PON BOX 1X32.iolm

Trasa P2P



✓ Inspekční Videomikroskop FIP-400B

EXchange



FIP-435B



ConnectorMax2
MOBILE



Connection		FIP	OPM	Image	Results	Fail		ConnectorMax2																
Focus		FIP Controls		Inspection Results				Live Video																
<ul style="list-style-type: none"> Auto centering Auto focus Auto capture Auto analysis 		<table border="1"> <thead> <tr> <th>Zones</th> <th>Scratches</th> <th>Defects</th> </tr> </thead> <tbody> <tr> <td>A: Core 0-25 µm</td> <td>0 ≤ size < ∞ 0 0</td> <td>0 ≤ size < ∞ 0 1</td> </tr> <tr> <td>High Magnification</td> <td>0 ≤ size < 3 Any 0</td> <td>0 ≤ size < 2 Any 2</td> </tr> <tr> <td>More</td> <td>25-120 µm 3 ≤ size < ∞ 0 0</td> <td>5 ≤ size < ∞ 0 14</td> </tr> <tr> <td>C: Adhesive 120-130 µm</td> <td>---</td> <td>---</td> </tr> <tr> <td>D: Contact 130-250 µm</td> <td>0 ≤ size < ∞ Any 0</td> <td>0 ≤ size < 10 Any 22 10 ≤ size < ∞ 0 5</td> </tr> </tbody> </table>		Zones	Scratches	Defects	A: Core 0-25 µm	0 ≤ size < ∞ 0 0	0 ≤ size < ∞ 0 1	High Magnification	0 ≤ size < 3 Any 0	0 ≤ size < 2 Any 2	More	25-120 µm 3 ≤ size < ∞ 0 0	5 ≤ size < ∞ 0 14	C: Adhesive 120-130 µm	---	---	D: Contact 130-250 µm	0 ≤ size < ∞ Any 0	0 ≤ size < 10 Any 22 10 ≤ size < ∞ 0 5	Test Config. Back FIP... Power Meter...		Open Save Report
Zones	Scratches	Defects																						
A: Core 0-25 µm	0 ≤ size < ∞ 0 0	0 ≤ size < ∞ 0 1																						
High Magnification	0 ≤ size < 3 Any 0	0 ≤ size < 2 Any 2																						
More	25-120 µm 3 ≤ size < ∞ 0 0	5 ≤ size < ∞ 0 14																						
C: Adhesive 120-130 µm	---	---																						
D: Contact 130-250 µm	0 ≤ size < ∞ Any 0	0 ≤ size < 10 Any 22 10 ≤ size < ∞ 0 5																						
Connector Type: Single Fiber Connector Tip: Standard		Test Configuration Connector Cladding IEC SM SF UPC ORL ≥ 45 dB SF 125 µm (61300-3-35, 1.0)		Fiber4 IEC SM SF UPC ORL ≥ 45 dB (61300-3-35, 1.0)				Test Config. Back FIP... Power Meter...																

NEW – Inspekční videomikroskop FIP-500

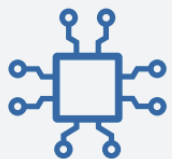
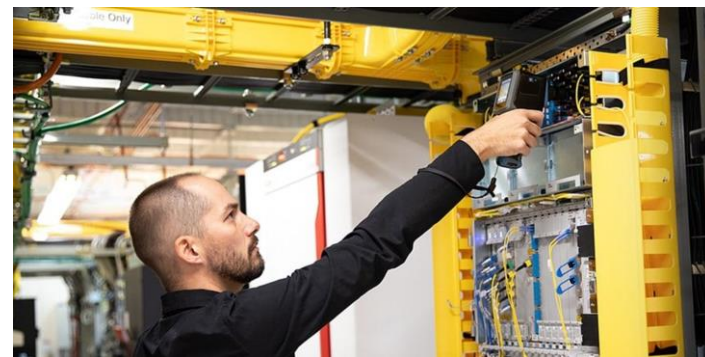
EXchange



Memory space



Long battery life



- ✓ FIP-500 vnitřní paměť až pro 2000 náměrů MPO a 10 000 jednovláknových výsledků testů



- ✓ FIP-500 dotyková obrazovka s kapacitním displejem

Optický multimetr EXFO OX1



the art of
optical
communication

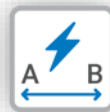


PROFiber[®]
NETWORKING

Optický multimetr EXFO OX1



COMPATIBLE WITH
EXchange



Flash
Advisor



Fault
Explorer



Link
Mapper

Fiber Explorer		
Models	1310 /1550 nm 1650 nm for live testing SC-APC or UPC	
Link length	Up to 40 km	
Test time	Flash Advisor: 3 s Fault Explorer: 5 s+ Link Mapper: 10 s+	
Fault types	Splice, connector loss, connector reflectance, macrobend	

Optický multimetr EXFO OX1



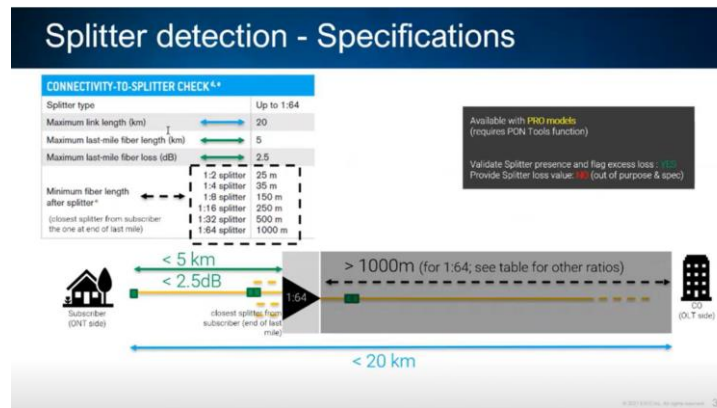
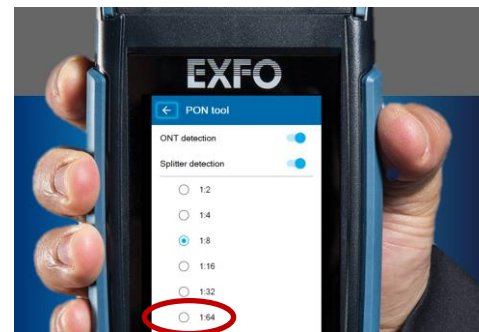
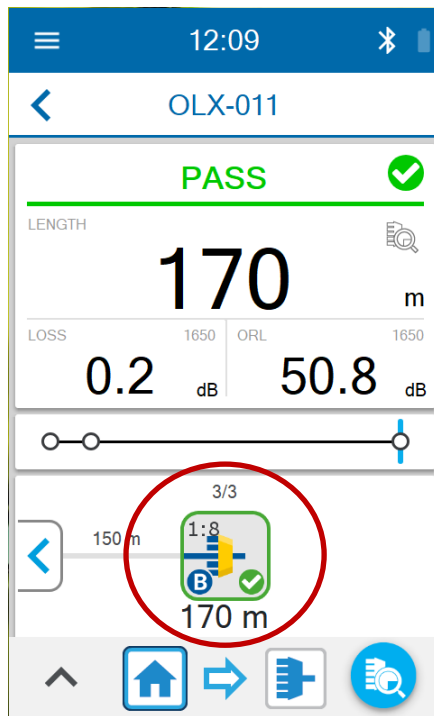
OLT Optical TX
5.1 dBm



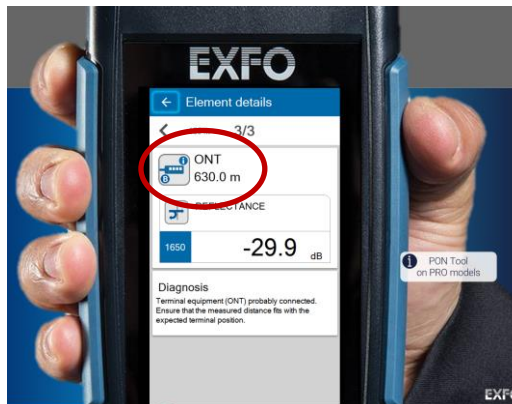
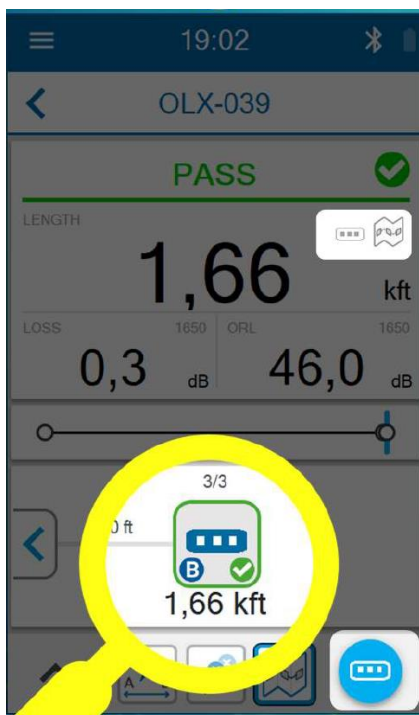
Trasa PON – Detekce splitteru



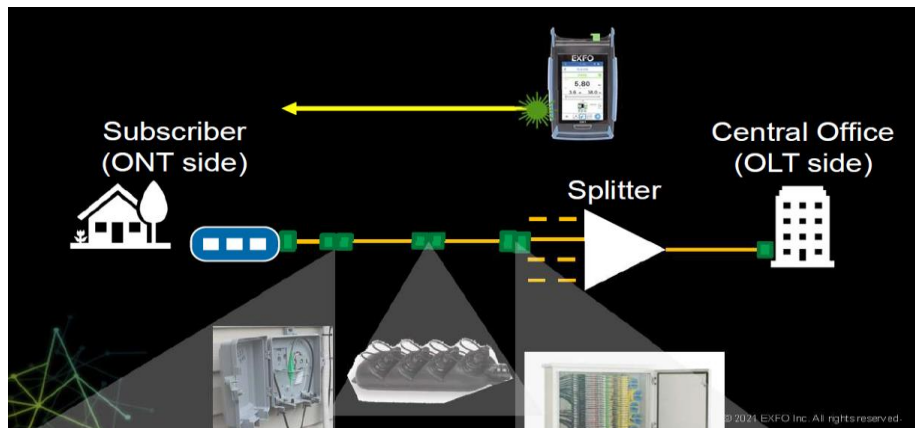
COMPATIBLE WITH
EXchange



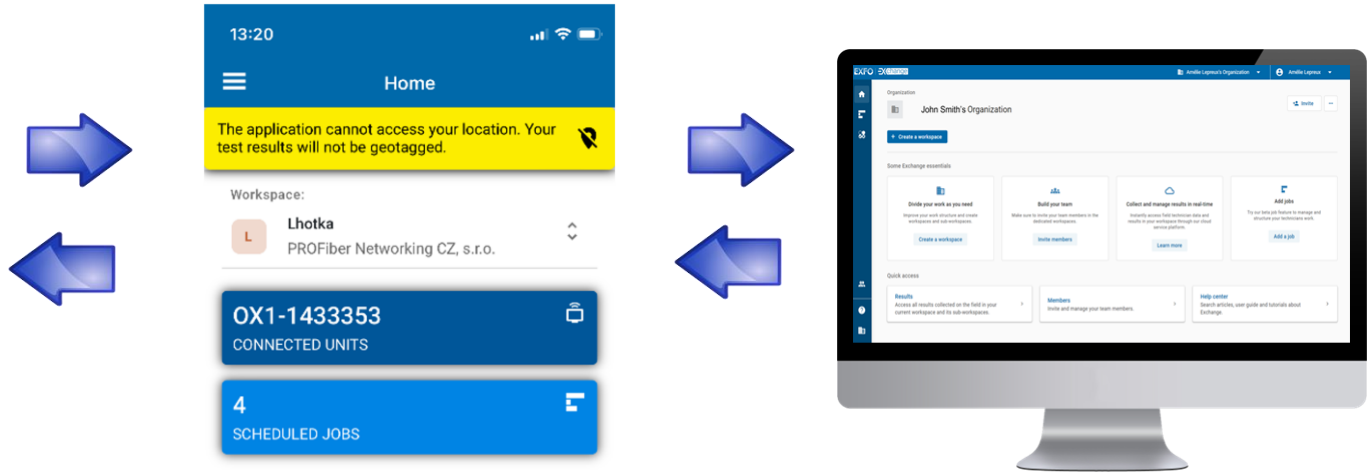
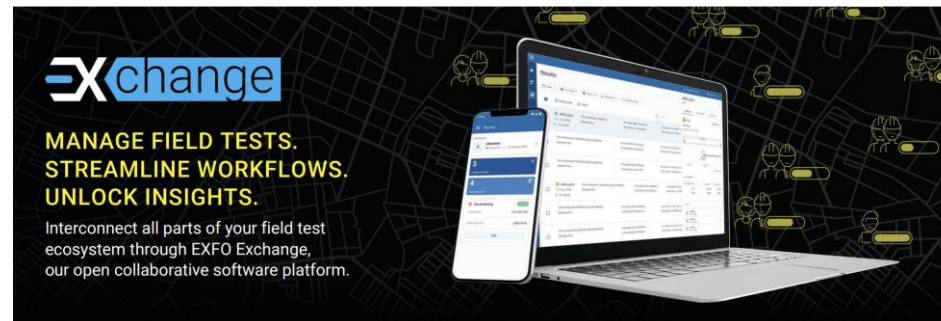
Trasa PON – Detekce ONT



COMPATIBLE WITH
EXchange




Optický multimetr EXFO OX1

EXchange

**MANAGE FIELD TESTS.
STREAMLINE WORKFLOWS.
UNLOCK INSIGHTS.**

Interconnect all parts of your field test ecosystem through EXFO Exchange, our open collaborative software platform.



Navštivte náš stánek

OTDR EXFO MAX-700D
Špičková technologie + tříletá záruka









Vhodné pro všechny druhy sítí vč. XGS PON a dalších technologií

3 vlnové délky v jednom portu s možností měření na živé síti

Součástí softwarového ekosystému EXFO Exchange

Ochrana konektoru před poškozením "swap-out"



OTDR EXFO MAX-700D
Špičková technologie + tříletá záruka









Vhodné pro všechny druhy sítí vč. XGS PON a dalších technologií

3 vlnové délky v jednom portu s možností měření na živé síti

Součástí softwarového ekosystému EXFO Exchange

Ochrana konektoru před poškozením "swap-out"



OTDR EXFO MAX-700D
Špičková technologie + tříletá záruka









Vhodné pro všechny druhy sítí vč. XGS PON a dalších technologií

3 vlnové délky v jednom portu s možností měření na živé síti

Součástí softwarového ekosystému EXFO Exchange

Ochrana konektoru před poškozením "swap-out"



Děkujeme

info@profiber.eu

www.profiber.eu

AKADEMIE VLÁKNOVÉ OPTIKY A OPTICKÝCH KOMUNIKACÍ[®]

PROFiber Networking CZ s.r.o.
Mezi Vodami 205/29
143 00 Praha 4

PROFiber Networking s.r.o.
Bernolákova 2
917 01 Trnava

the art of
optical
communication

