



WWW.PROFIBER.EU
...umění optické komunikace

**Čekám na signál?
(FTTH na dohled, FTTH v nedohlednu)**

Jan Brouček

info@profiber.eu | www.profiber.eu



Stav FTTH v CZ,SK

Stav v roce 2012:

Kdo v CZ staví PONky?

- cca **20 místních operátorů** – původně poskytovatelé internetu ISP ,
provozovatelé televizních kabelových rozvodů TKR

V CZ cca 50 projektů-instalací-lokalit GEPON,GPON (10 tis HC ?)

Kdo v SK staví PONky?

- Začali **2 velcí operátoři (Orange, T-COM) cca 100 tis HC**
- Přidali se další


**Jasný trend posledních 2 let: GEPON → GPON
menší 100 HC → větší 500-1000 HC**

Zdroj: články z odborných seminářů : Síť FTTx v roce 2011, 2012 , OPTICKÉ KOMUNIKACE 2011,2012
Dále vlastní odhad PROFiber Networking s.r.o.

ČR: Ze země rostou PONky!

SK: PONky – jasná věc

www.profiber.eu | info@profiber.eu | Copyright © PROFiber Networking s.r.o.



Stav FTTH v CZ – čekám na signál ?!

Na jaký signál ?

Na peníze? Kdo mi je dá?

- EU ? – Digital Broadband Agenda?
- Vláda ČR ?
- Kraje, města – investice a dotace na infrastrukturu ? – Za jakých podmínek?
- Vesnice a malá města – budování infrastruktury - zdroje financování ?
- Business model = investice za účelem zisku
(do čeho a jak investovat, jak se to vrátí?)

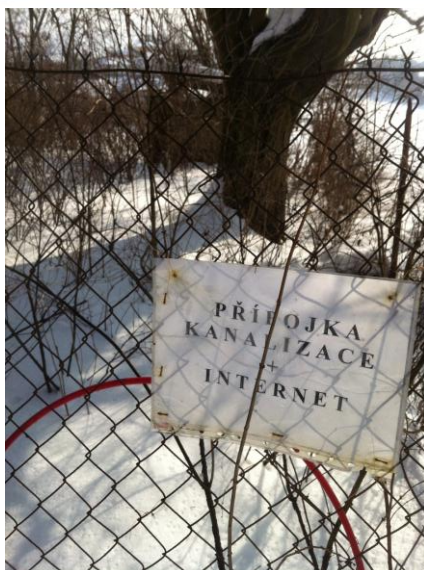
Asi těžko.

Otevřené sítě

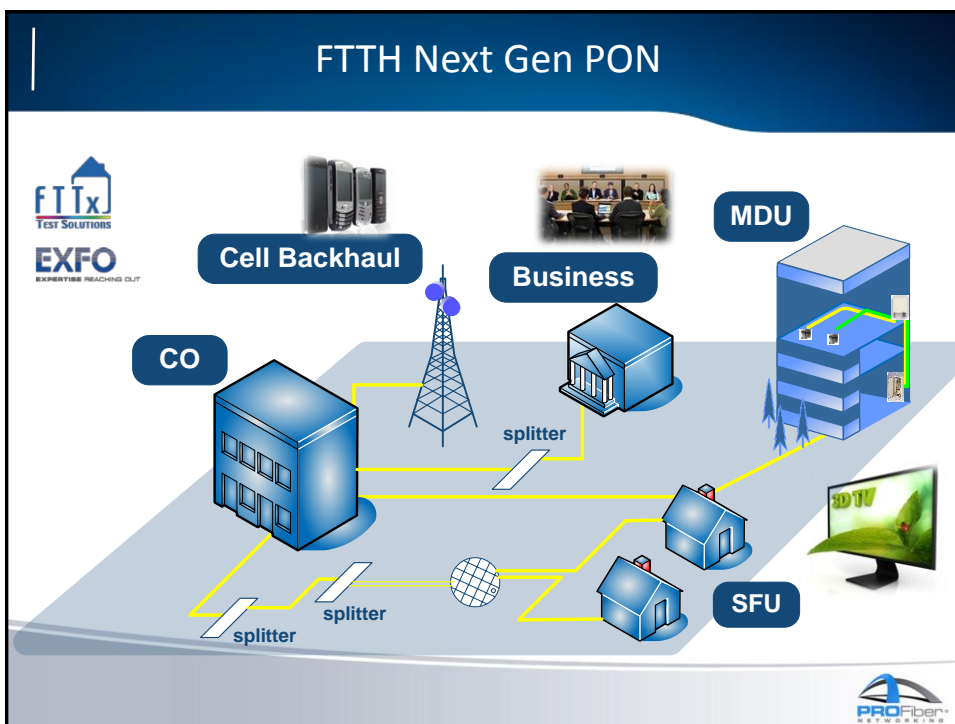
Žádný signál nepřijde.

Snažte se sami.

Stav FTTH v CZ – snažte se sami



FTTWC



Stav FTTH v CZ – čekám na signál ?!

Na jaký signál ? **Signál LTE ?**
 Fiber to the Antena - FTTA

**FTTA versus FTTx?
 nebo
 FTTA+FTTx=symbióza**

Wireline vs wireless: - jaké služby?
 - jak přenést?
 - přes jaké médium?
 -jak kvalitně?

Otevřené sítě

- IP TriplePlay – HSI/VoIP/IPTV **trojhra**
- IP QuadruplePlay – HSI/VoIP/IPTV+mobilní tel **čtyřhra**

www.profiber.eu | info@profiber.eu | Copyright © PROFiber Networking s.r.o.

Klíč k FTTx

- **IP TriplePlay – HSI/VoIP/IPTV** **trojhra**
- **IP QuadruplePlay – HSI/VoIP/IPTV+mobilní tel** **čtyřhra**

Další služby pro rezidenční klienty:

- **Telemetrie:**
 - inteligentní domácnost – ovládání spotřebičů
 - Zdravotnictví – snímání údajů o stavu domácího pacienta
 - Zabezpečovačka, kamery,..
- **Cloud:**
 - Cokoliv v cloudu/přes cloud jako služby



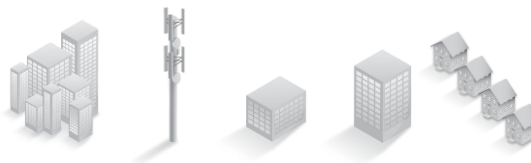
Klíč k FTTx

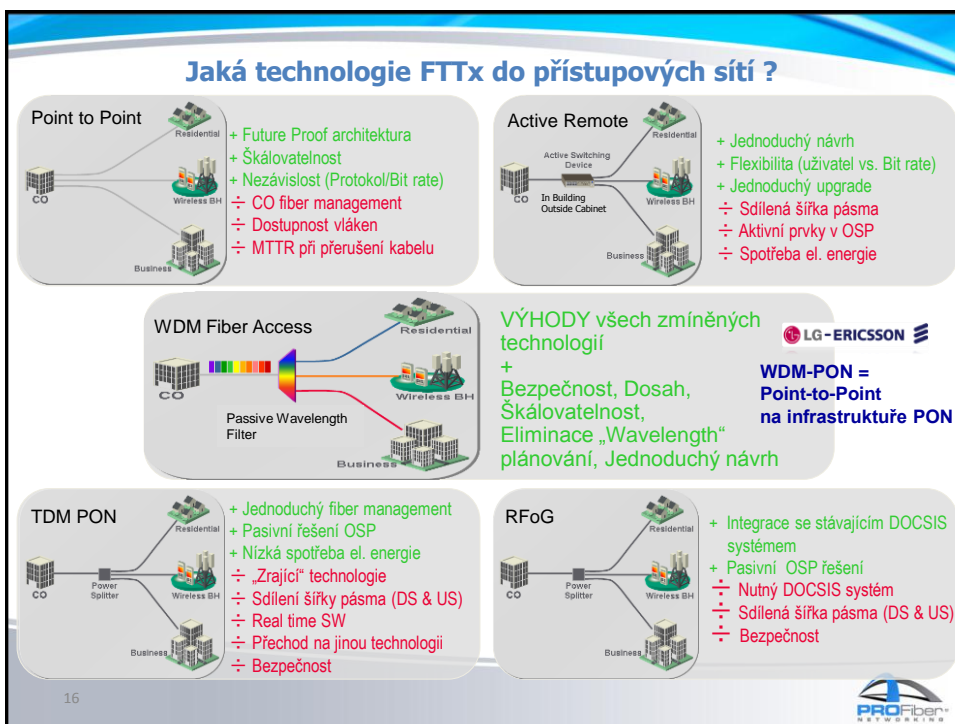
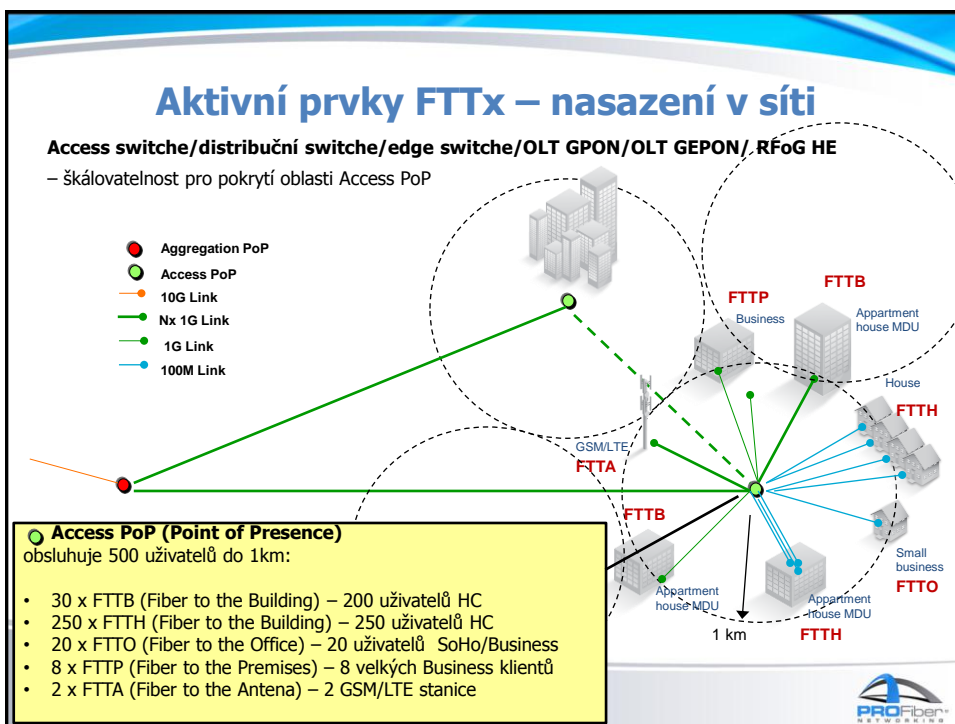
Jaké služby budou nabízené prostřednictvím sítě?

- Klíčová otázka na kterou si musí odpovědět každý FTTx poskytovatel

Cíloví zákazníci (segment trhu)

- rezidenční (bytové jednotky)
- obchodní (firemní zákazníci)
- páteřní trasy/přenosy (ostatní operátoři)
- veřejný sektor



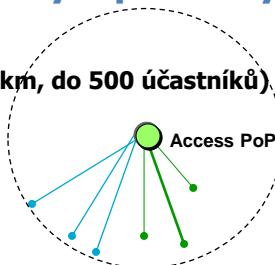


FTTx - náměty a postřehy

Stavět FTTx optickou sítí (okruh 1 km, do 500 účastníků)

Na ní nasadit, co potřebuji

- Splitter – stavíme PON
- Switch – stavíme AON

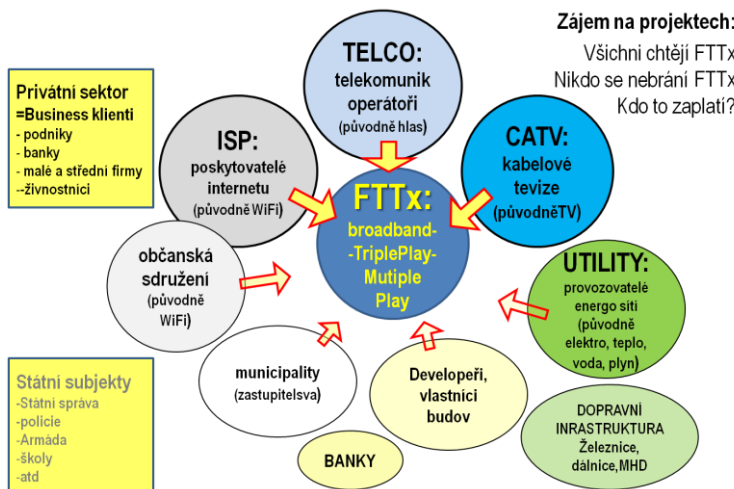


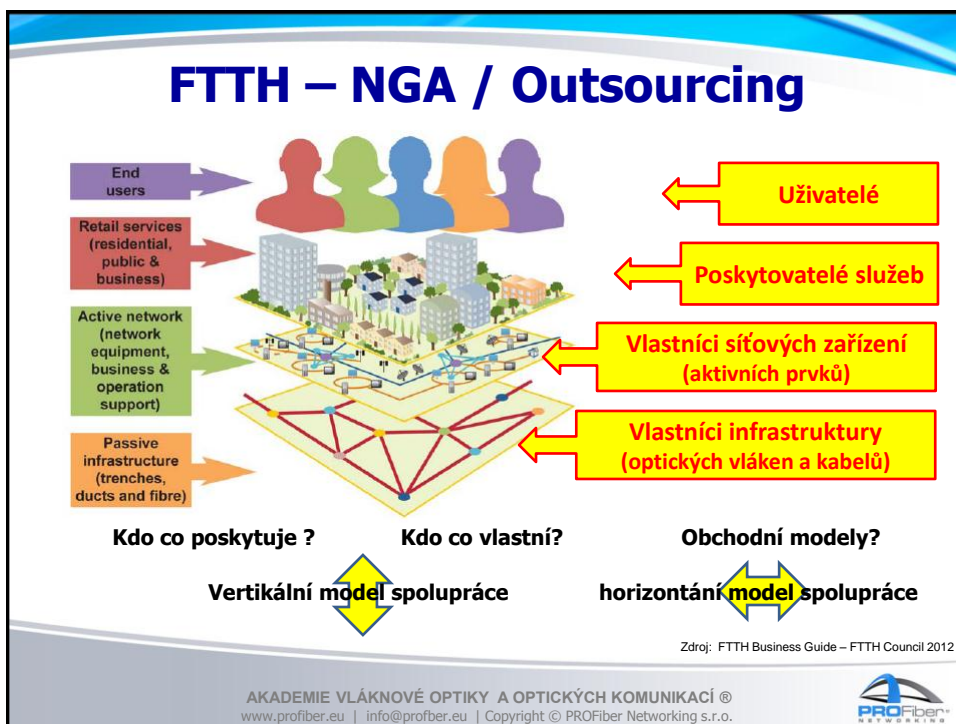
Ethernet P2P nebo G-PON/GEPON ?

- kompromis:

- Business klienty E P2P
- Režidenční klienty G-PON, GEPON

FTTx – kdo je ve hře?





ZÁVĚREM

IP TriplePlay/...MultiPlay/B2B po FTTx

**Přidávání dalších služeb + budování otevřených sítí =
= IP MultiPlay + Open Access Network = OpenPlay?**

Děkujeme za pozornost
Otázky ?
Nápady?

AKADEMIE VLÁKNOVÉ OPTIKY A OPTICKÝCH KOMUNIKACÍ[®]
FO-03 **Sítě FTTx- návrh, výstavba, servis** Brno, Praha, Trnava

www.profiber.eu | info@profiber.eu | Copyright © PROFiber Networking s.r.o.

PROFiber
NETWORKING

Klíč k FTTx – instalujte HDPE - budete spokojenější

