

Sítě FTTx v roce 2010

Datová centra

Vysokokapacitní rozvaděče, systémy propojení a uložení kabelů



Jan Fulín
Roman Pinc

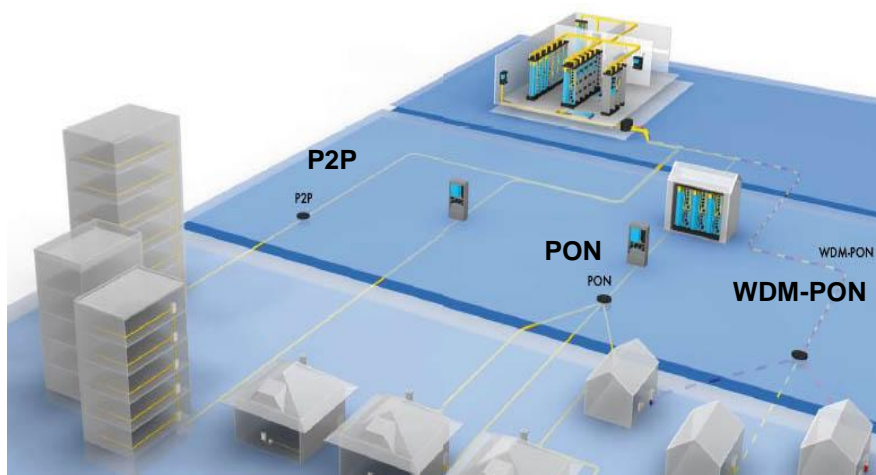
Bel Stewart s.r.o.

Na Bojišti 2
Praha 2
120 00

www.belstewart.cz
www.hubersuhner.com

Seminář Sítě FTTx v roce 2010, Brno 18. a 19. 3. 2010

Datové centrum

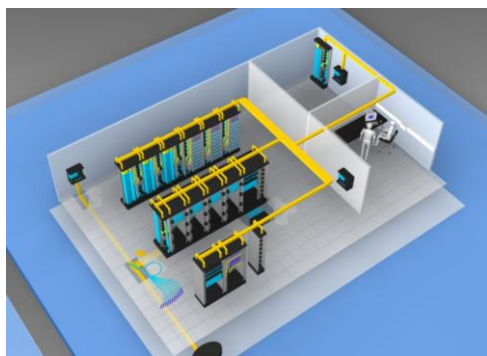


Bel Stewart s.r.o.

Jan Fulín

Roman Pinc

Uvnitř datového centra



1) Rozvaděče

2) Uložení propojení mezi rozvaděči

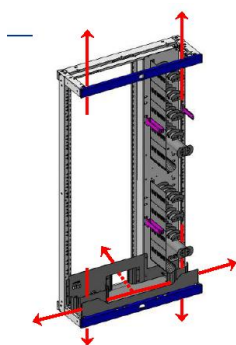
3) Propojení mezi rozvaděči

Bel Stewart s.r.o.

Jan Fulín

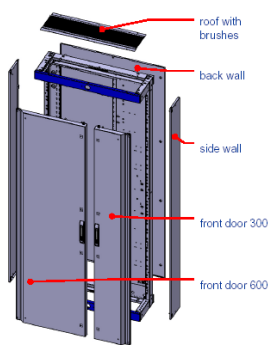
Roman Pinc

Rozvaděče



• Rám typu C

Volitelný vstup do rozvaděče



• Volitelná konfigurace

Snadná rozšířitelnost

Možnost přizpůsobení

Passive / Active



Unikátní možnost
přímého propojení
aktivní i pasivní části

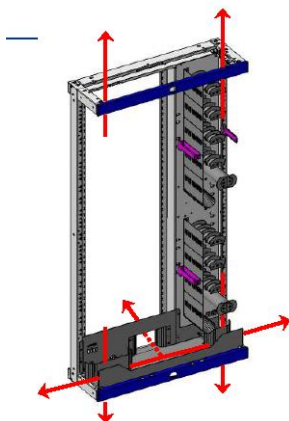
Bel Stewart s.r.o.

Jan Fulín

Roman Pinc

Uložení (vedení) propojení mezi rozvaděči

Pasivní a aktivní rozvaděč jsou vedle sebe - jednoduché



1920 vláken na 1 pasivní a 2 aktivní rozvaděče

Bel Stewart s.r.o.

Jan Fulín

Roman Pinc

Uložení (vedení) propojení mezi rozvaděči

Pasivní a aktivní rozvaděč jsou na různých místech



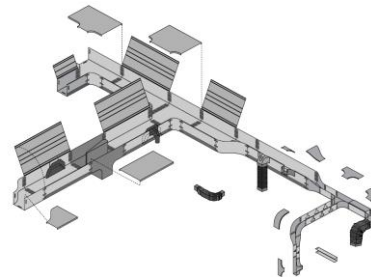
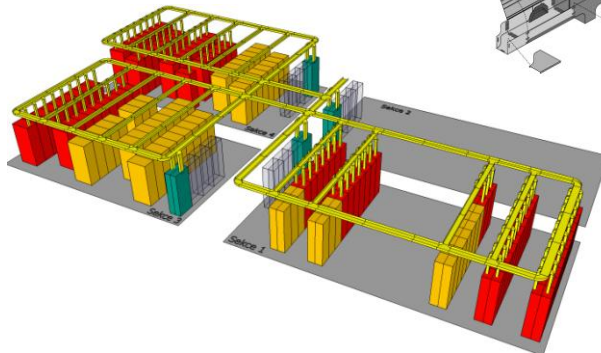
Bel Stewart s.r.o.

Jan Fulín

Roman Pinc

Uložení (vedení) propojení mezi rozvaděči

Pasivní a aktivní rozvaděč jsou na různých místech



Bel Stewart s.r.o.

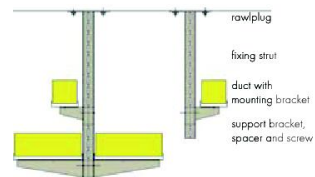
Jan Fulín

Roman Pinc

Uložení (vedení) propojení mezi rozvaděči



Příklad zavěšení žlabů nad rozvaděči



Bel Stewart s.r.o.

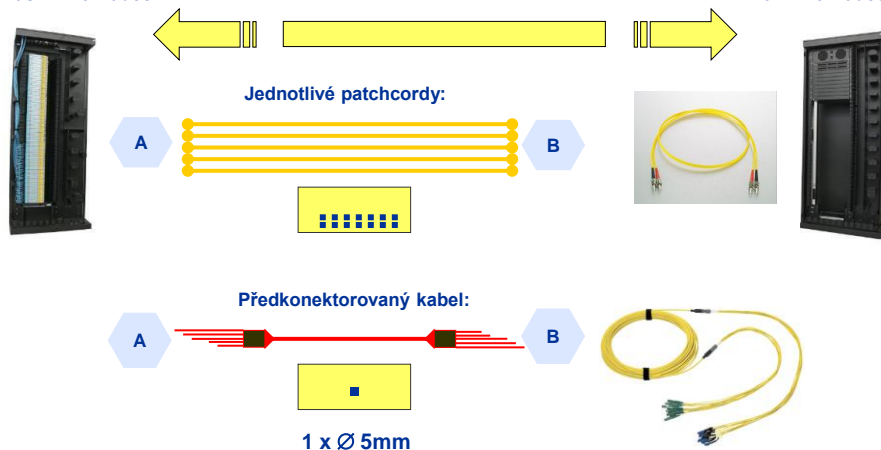
Jan Fulín

Roman Pinc

Propojení mezi rozvaděči

Pasivní rozvaděč:

Aktivní rozvaděč:



Bel Stewart s.r.o.

Jan Fulín

Roman Pinc

Propojení mezi rozvaděči

Pasivní rozvaděč:

Aktivní rozvaděč:



Bel Stewart s.r.o.

Jan Fulín

Roman Pinc

Děkujeme za pozornost



www.hubersuhner.com
www.belstewart.cz

Bel Stewart s.r.o.

Jan Fulín

Roman Pinc

Děkujeme za pozornost !



www.hubersuhner.com
www.belstewart.cz

Bel Stewart s.r.o.

Jan Fulín

Roman Pinc