

ACE - Efektivní FTTx řešení



10.3.2011 - Radek Musil, REWAN s.r.o.

Představení - vývoj

- ▶ 1997 založení pan Slávik
- ▶ GSM řešení a technologie
- ▶ 2005 odklon z GSM do pevných sítí
- ▶ 2010 CONSYS se mění na



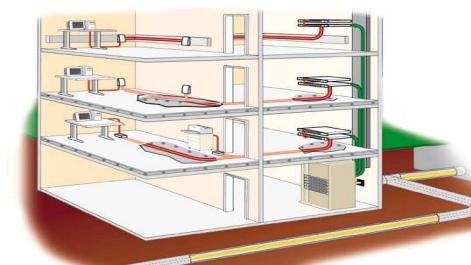
 **REWAN**

Představení produktů

- ▶ Úložný materiál
 - ▶ Optická kabeláž
 - ▶ FTTx certifikovaný systém
 - ▶ Datová metalická kabeláž
 - ▶ Rozváděče pro datové sítě
- PIPELIFE
 - TKF
 - ACE
 - ECOLAN
 - STROOM



Řešení pro vás



Projektová studie
Školení pro návrh a instalaci
Dodávka materiálu
25r. systémová záruka

Nejhorší „noční můry“, když se buduje FTTH síť?



Váš názor?

“Jak můžu minimalizovat investice, když začíná výstavba FTTx sítě?”

“ACE nabízí časově úsporné a připravené řešení”

“Jak mám vědět, že naše volba řešení pro FTTx síť neselže časem?”

“ACE nabízí osvědčené a ověřené řešení s 25 letou zárukou!”

“Neměli bychom vytvořit speciální tréninkový program?”

“ACE řešení nabízí kompletní program školení a podpory!”

Nejhorší obavy shrnutí...

- ▶ Náklady na FTTH výstavbu (CAPEX stavební práce)
- ▶ Místní problémy
- ▶ Dostupnost odborných pracovníků
- ▶ Rychlost nasazení
- ▶ Spolehlivost sítě



ACE hodnota řešení

- ▶ ACE vám pomůže vytvořit vaši FTTH síť bezproblémovou a ekonomickou cestou.
- ▶ ACE vám pomůže snížit „čas výstavby“ FTTX a případné body selhání, což znamená rychlejší uvedení na trh.
- ▶ ACE nabízí kompletní, certifikované a testované řešení.



2. ACE řešení v praxi



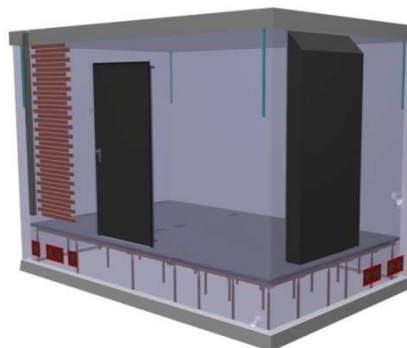
Zaměřeno na POP - ACE výhody



ACE řešení: připravený POP

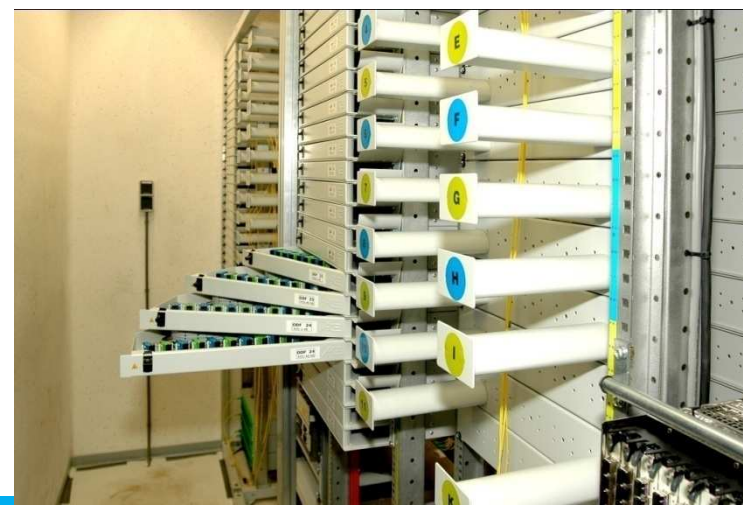
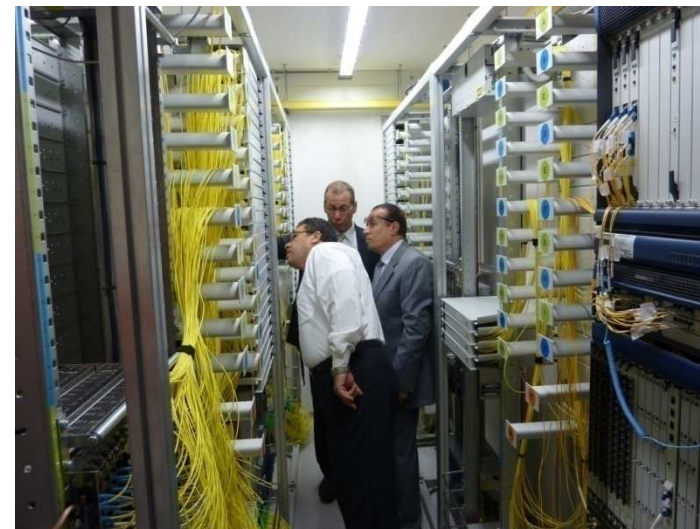
Rychlá a bezpečná instalace

- ▶ Řešení dle zadání na klíč
 - ▶ Kompletní systém
 - ▶ Kontrola přístupu
 - ▶ UPS
 - ▶ Air-conditioning: 'Stillwaters'
-
- ✓ *Minimální nepříjemnosti pro obyvatele*
 - ✓ *Méně bodů selhání*



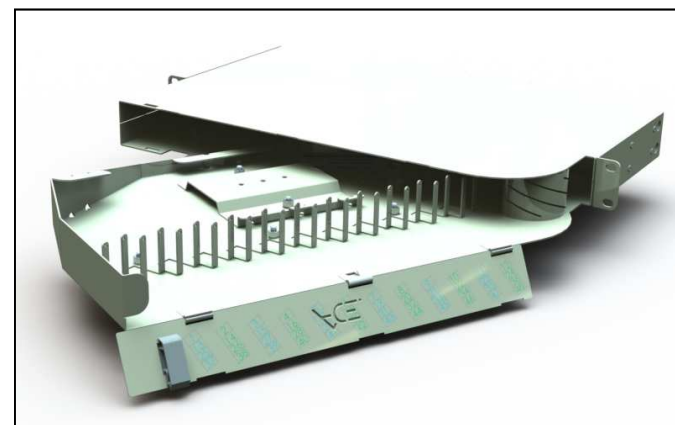
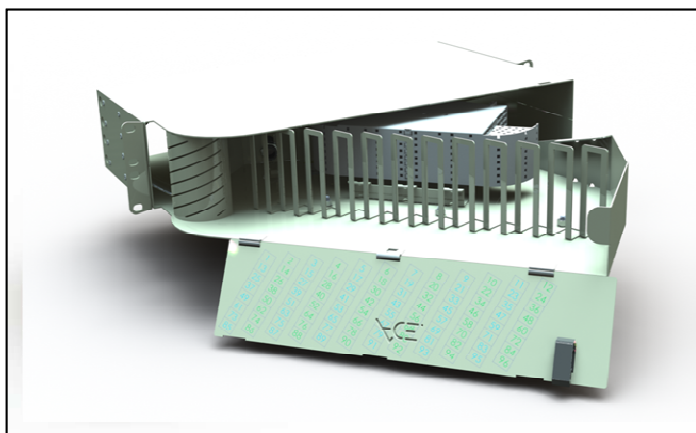
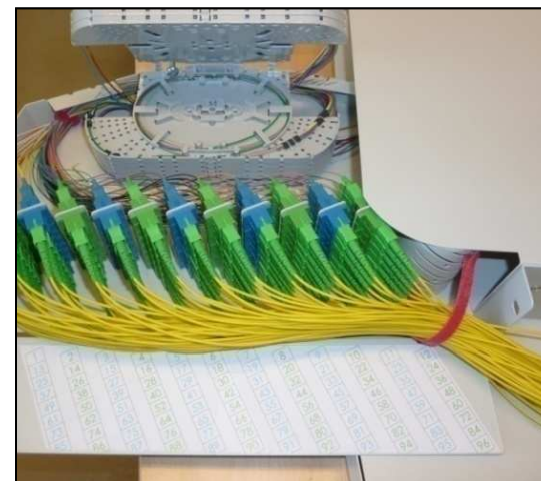
ACE Rack system

- ▶ Kompaktní řešení (15m² ≈ 6.000 vláken), 47U
- ▶ Výborný patchcord management
- ▶ Jedna délka patchcordů pro jednodušší logistiku
- ▶ 19“ nebo ETSI - kompatibilní pro více operátorů



Optické panely

- ▶ 1 or 2U 19”
- ▶ Výklopné levé/pravé
- ▶ Přední přístup
- ▶ Výsuvné 1U panely



ACE ODF installed

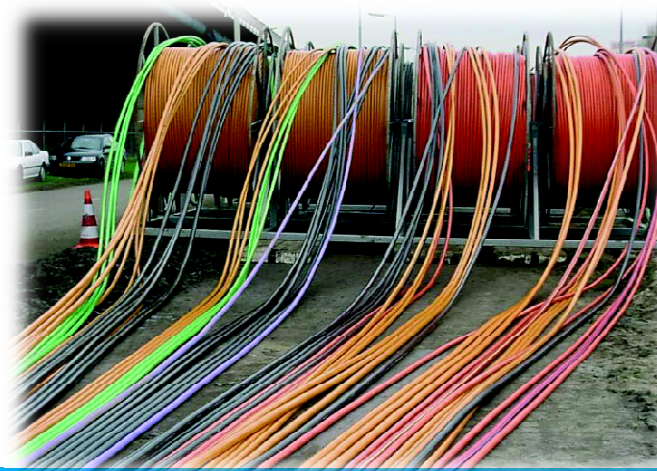


Zaměřeno na OSP - ACE výhody



Obecné problémy OSP (distribuční síť)

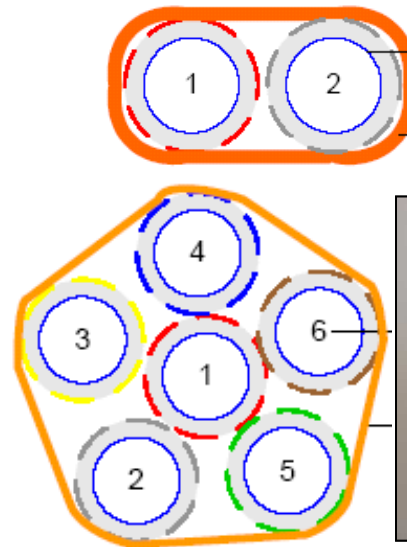
- ▶ Dopad na obyvatele lokality
- ▶ Investice do stavebních prací
- ▶ Rychlost výstavby
- ▶ Návrh pro budoucnost
- ▶ Logistika v místě



ACE řešení: Direct buried distribuční síť

Rychlá a bezpečná instalace

- ▶ Robustní silnostěnné trubičky pro přímou pokládku do země,
- ▶ není nutná tradiční ochrana
- ▶ Přímě spojovatelné
- ▶ Odbočování bez vaření
- ▶ Design ve svazku pro budoucí růst a potřeby
- ✓ ***Méně náročné na technické znalosti***
- ✓ ***Připraveno pro budoucí rozšíření***



ACE řešení: Optimalizované distribuční kabely

Minikabely pro flexibilní a rychlé nasazení

- ▶ Klíčové parametry: délka záfuku & rychlost foukání
- ▶ Toto je zaručeno speciálním HDPE povrchem s nízkým třením,
- ▶ spirálovitou konstrukcí kabelů
- ▶
- ▶ 192 vláken jen 9mm vnější průměr
- ✓ *Potřeba méně pracovní síly*
- ✓ *Rychlejší realizace*



ACE řešení: Nové distribuční body

Kompaktní skladovací boxy a manipulační body

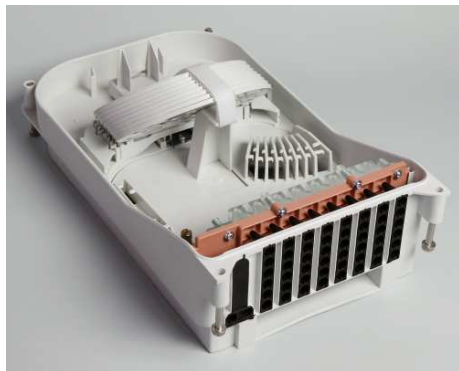
- ▶ Tyto boxy jsou (cenou) efektivní alternativa ke klasickým zemním komorám; zaručují „čistou“ práci
- ▶ FTTH distribuční bod pro přechod z distribučních minikabelů (LTMC) na přístupové kabely (DAC) nebo trubičky
- ✓ **Bezpečná a čistá instalace**



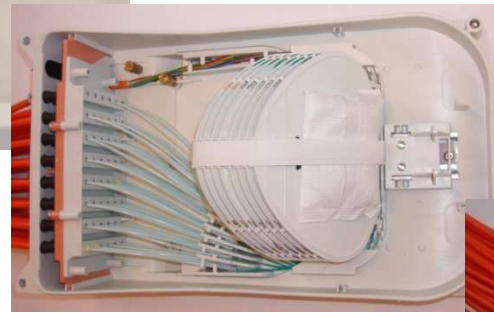
FTTH distribuční box



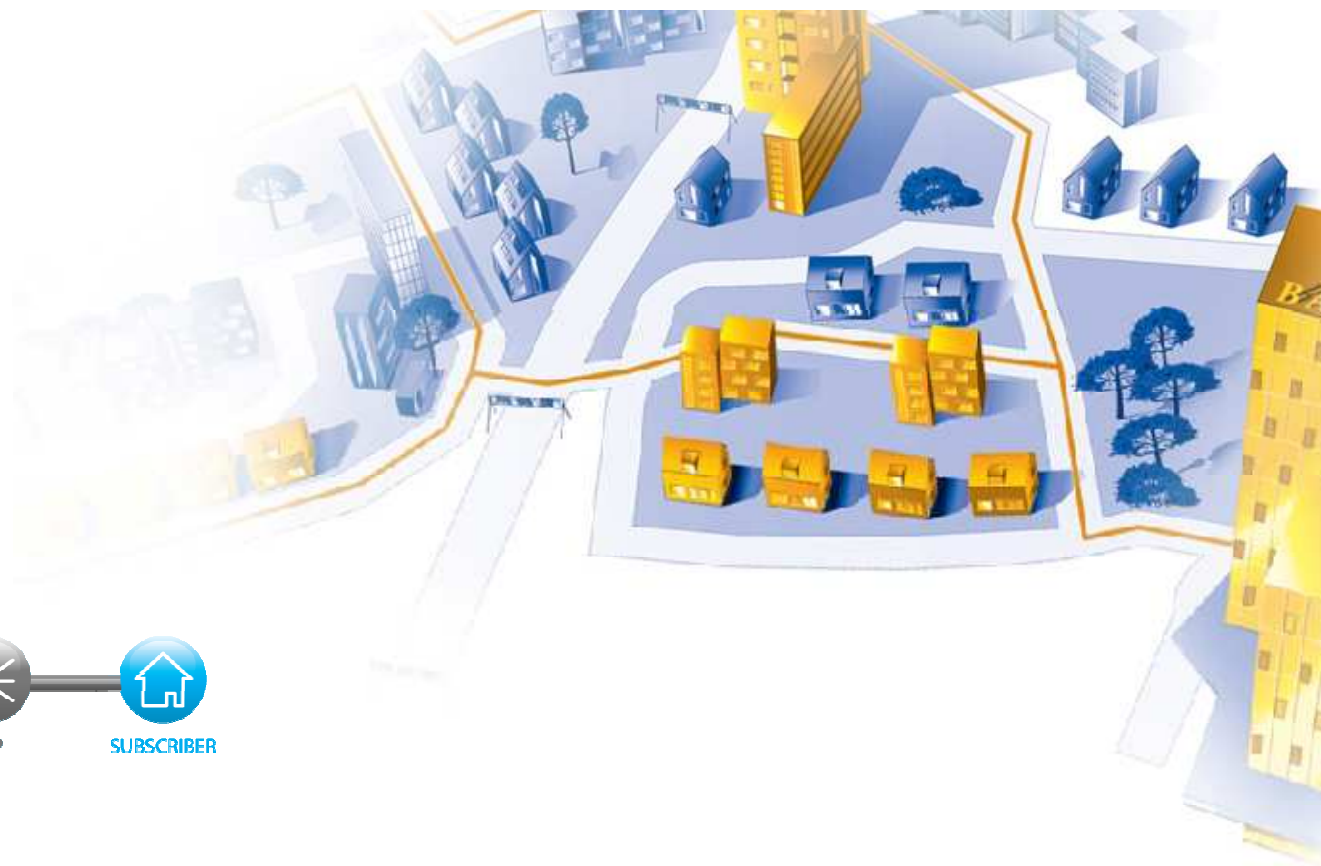
FTTH Distribution box



FTTH Management box



Zaměřeno na účastnickou síť - ACE výhody



Obecné výzvy - Subscriber access

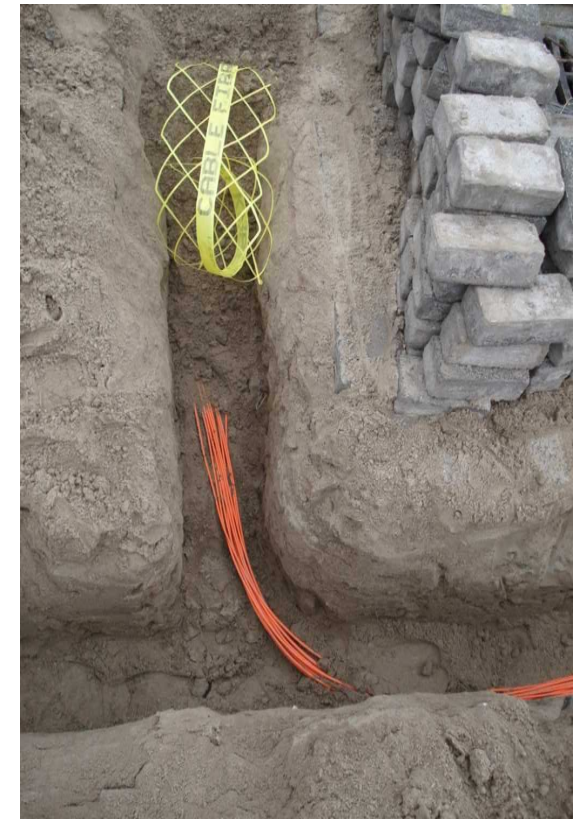
- ▶ Dopad na obyvatele
- ▶ Rodinné domy & „paneláky“ - přístup?
- ▶ Success based nebo 100% instalace vs. počáteční náklady?
- ▶ Logistika při výstavbě



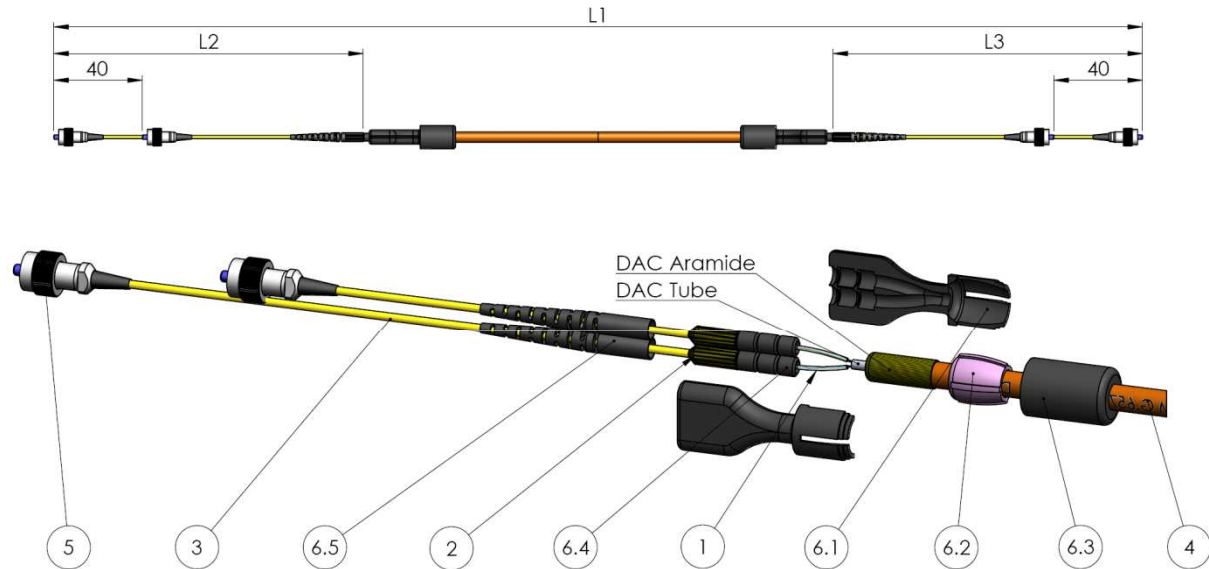
ACE řešení: Přímou položená přístupová síť

Před-připravené produkty pro rychlé připojení

- ▶ DAC kabely pro přímou pokládku (bez ochranných trubek)
- ▶ Před-konektorované kabely v konkrétních délkách
- ▶ Max. 12 vláken G.675A
- ✓ ***Významně snižuje čas výstavby***
- ✓ ***Mohou instalovat méně zkušení montéři***



Detail: Před-konektorovaný 'DAC'



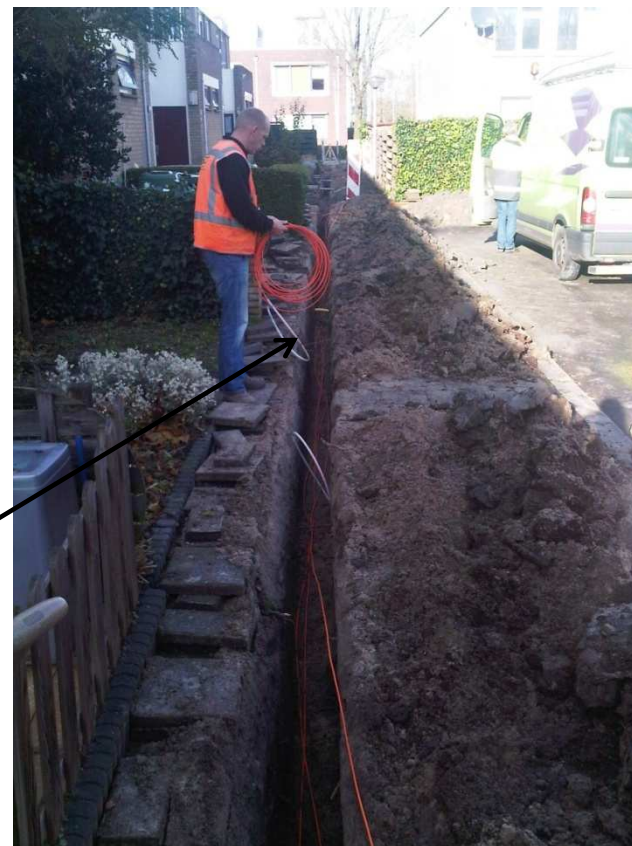
Délky a konektory dle požadavků

ITEM NO.	Description	QTY.
1	Fanout tube	4
2	Fanout aramide	4
3	Fanout sheath 1.8 mm	4
4	2-way DAC, green and blue fibre	1
5	FC/PC Connector	4
6	Fanout module	2
6.1	Fanout half shell	4
6.2	Fanout strain relief holder	2
6.3	Fanout cover	2
6.4	Fanout tube protector	4
6.5	Fanout tulle	4

Připravené 'DAC' na malých bubnech



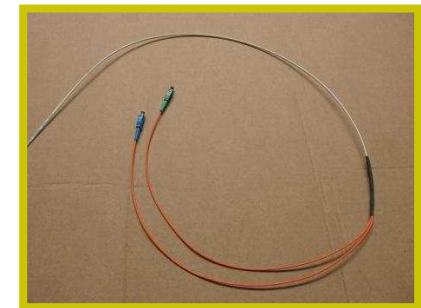
Prefab tubing



ACE řešení: Micro Drop Installation Cable

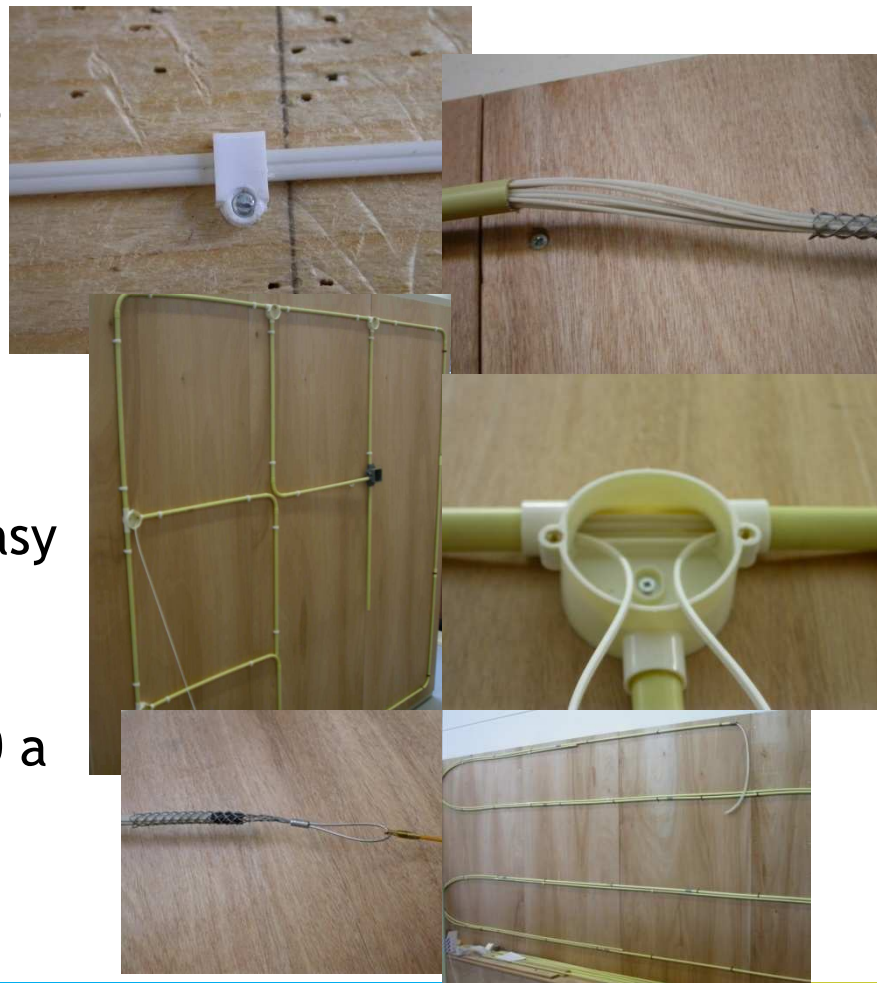
Robustní indoor kabel pro rychlou instalaci

- ▶ ‚Tuhý/pevný‘ design se 2 pevnostními prvky
- ▶ Před-konektorované nebo v lehkých boxech po 1000m
- ▶ Jednoduše stripovatelné - ZIP konstrukce
- ▶ 2 nebo 4 SM vlákna G.657A
- ✓ ***Bezpečná a jednoduchá instalace***
- ✓ ***Montáž můžou provádět „normální“ technici***



Výhody: Rychlá a jednoduchá instalace

- ▶ Na dřevě se dají použít jednoduché příchytky
- ▶ Snadné tahání svazku kabelů
- ▶ Použít existující trubky a známe trasy
- ▶ Zatahování svazků na vzdálenost 20 a více metrů



3. ACE - Co ještě pro vás můžeme udělat?

- ▶ Design & inženýring
- ▶ Školení & pokyny
- ▶ Financování
- ▶ Project management
- ▶ Servis a podpora
- ▶ Záruka a certifikace



ACE je osvědčený koncept...

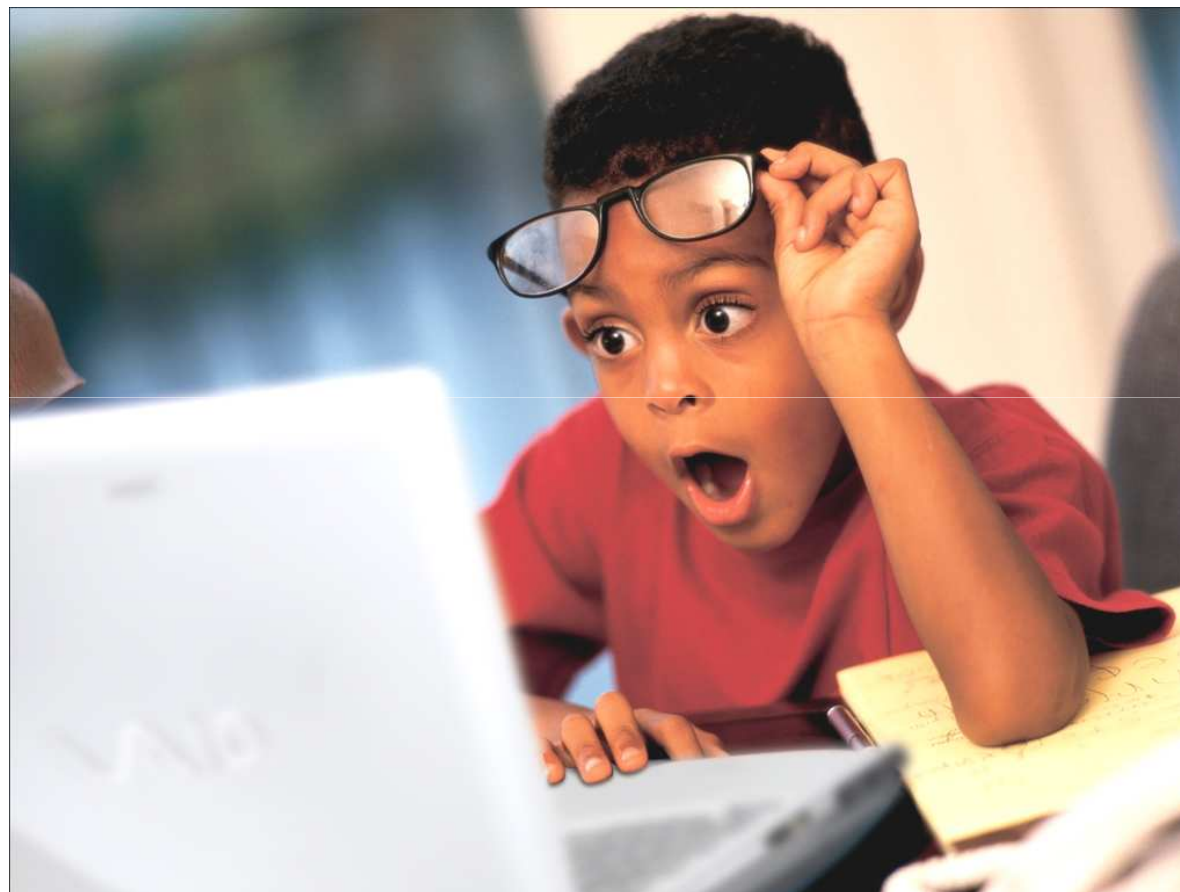
Resume: ACE dělá FTTH jednodušší a cenově efektivnější!

- ✓ Nabízí kompletní, ověřený a spolehlivý pasivní systém
- ✓ Snižuje nutnost kvalifikovaných (dražších) pracovníků v terénu a zvyšuje rychlost instalace díky před-připraveným produktům
- ✓ Minimalizuje množství možných selhání při výstavbě optimalizuje logistiku (méně komponentů)

PRAXE: ušetření nákladů do 30%! Oproti MIX MARKETU



Děkuji za Vaši pozornost !



Dotazy?