

# EXFO FOT-940 MaxTester

Brno, 10.3.2016

Pavel Kosour

AKADEMIE VLÁKNOVÉ OPTIKY A OPTICKÝCH KOMUNIKACÍ<sup>®</sup>

the art of  
optical  
communication



## ***FasTest™***

**Gen 1:  
FOT-90A**



**Gen 2:  
FOT-910**



**Gen 3:  
FOT-920**



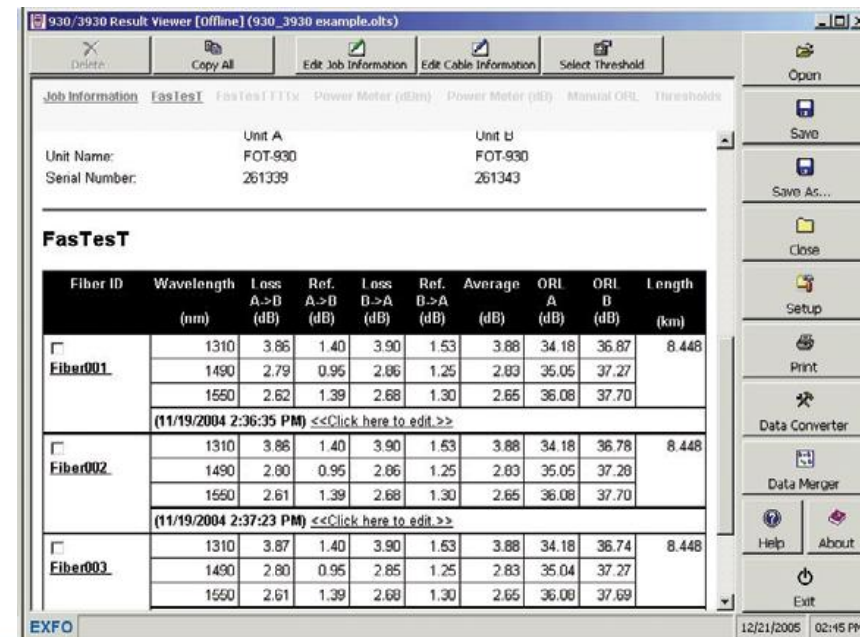
## Gen 4: FOT-930

- Veškeré pokročilé funkce OLTS
- Celosvětový standard
- Žádný srovnatelný produkt



# #1

Dlouhodobě  
nejpoužívanější OLTS



930/3930 Result Viewer [Offline] (930\_3930 example.olt.s)

Unit A: FOT-930, Unit B: FOT-930  
Serial Number: 261339, 261343

**FasTeST**

Fiber ID	Wavelength (nm)	Loss A->B (dB)	Ref. A->B (dB)	Loss D->A (dB)	Ref. D->A (dB)	Average (dB)	ORI A (dB)	ORI B (dB)	Length (km)
Fiber001	1310	3.86	1.40	3.90	1.53	3.88	34.18	36.87	8.448
	1490	2.79	0.95	2.86	1.25	2.83	35.05	37.27	
	1550	2.62	1.39	2.68	1.30	2.65	36.08	37.70	
(11/19/2004 2:36:35 PM) <<Click here to edit.>>									
Fiber002	1310	3.86	1.40	3.90	1.53	3.88	34.18	36.78	8.448
	1490	2.80	0.95	2.86	1.25	2.83	35.05	37.28	
	1550	2.61	1.39	2.68	1.30	2.65	36.08	37.70	
(11/19/2004 2:37:23 PM) <<Click here to edit.>>									
Fiber003	1310	3.87	1.40	3.90	1.53	3.88	34.18	36.74	8.448
	1490	2.80	0.95	2.85	1.25	2.83	35.04	37.27	
	1550	2.61	1.39	2.68	1.30	2.65	36.08	37.69	

EXFO 12/21/2005 02:15 PM

## Gen 5: pátá generace pokročilých OLTS



- **Připojitelnost**
- **Rychlost**
- **Přesnost**
- **Reporting**
- **Podpora EXFO Connect**



ConnectorMax2

EXFO|Connect

## Wi-Fi / Bluetooth



EXFO | Connect





- **FasTesT 100% automatický test na jednom portu**
- **Rychlost měření 3 sekundy**
- **Certifikace**
- **Animovaný průvodce měřením**
- **Inovovaná reference**



**FASTEST**

**EF**  
COMPLIANT

EXFO | **Connect**

**DATA-CENTER**  
SOLUTION



**Cable\_Fiber5 (OS1)**

Loss: 1310 nm | 0.74 dB  
1550 nm | 0.59 dB

Length: 758.2 m

**Cable\_Fiber3 (OS1)**

Average Loss: 1310 nm | 0.25 dB  
1550 nm | 0.25 dB

Length: 510.2 m

## DUPLEXní Měření

- › Dvě vlákna jednosměrně
- › FasTest port do portu měřidla výkonu
- › Metoda pro Datová centra

## SIMPLEXní Měření

- › Jedno vlákno obousměrně
- › FasTest port do portu FasTest
- › Telekomunikační měření

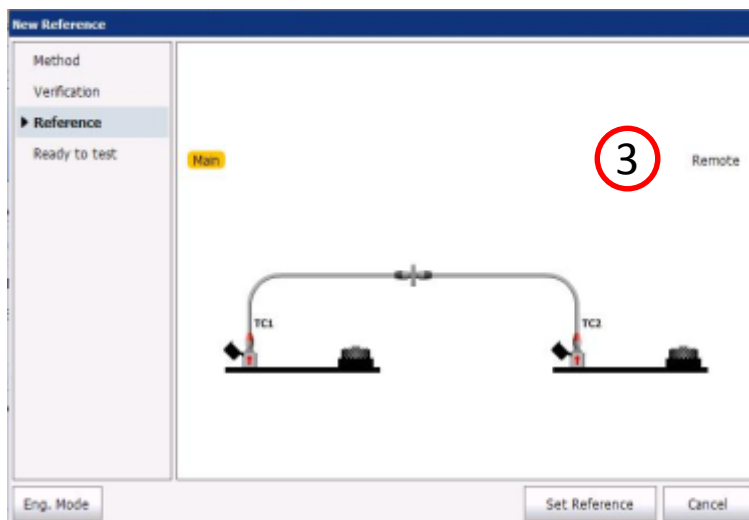
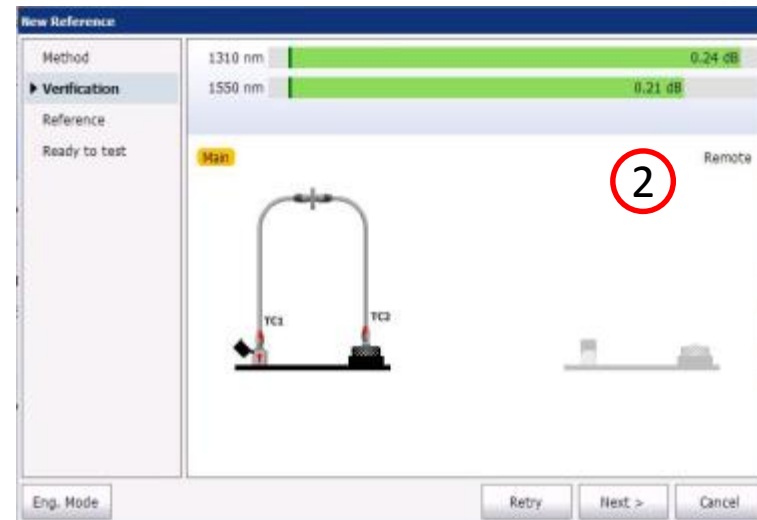
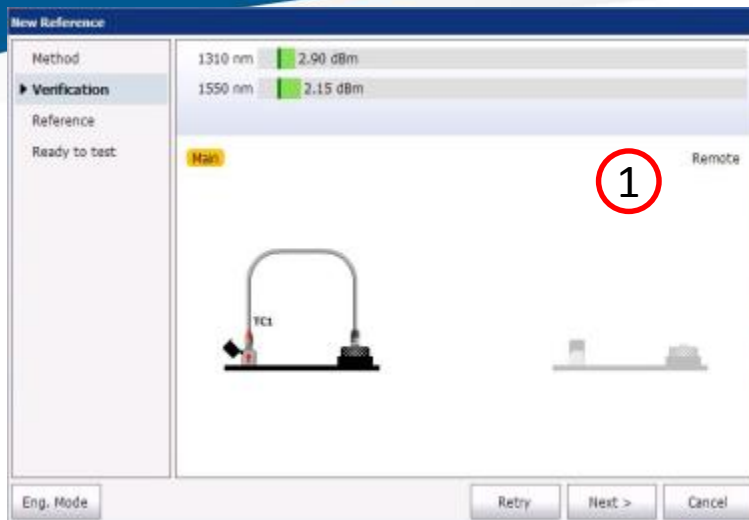


## Zpětná kompatibilita:

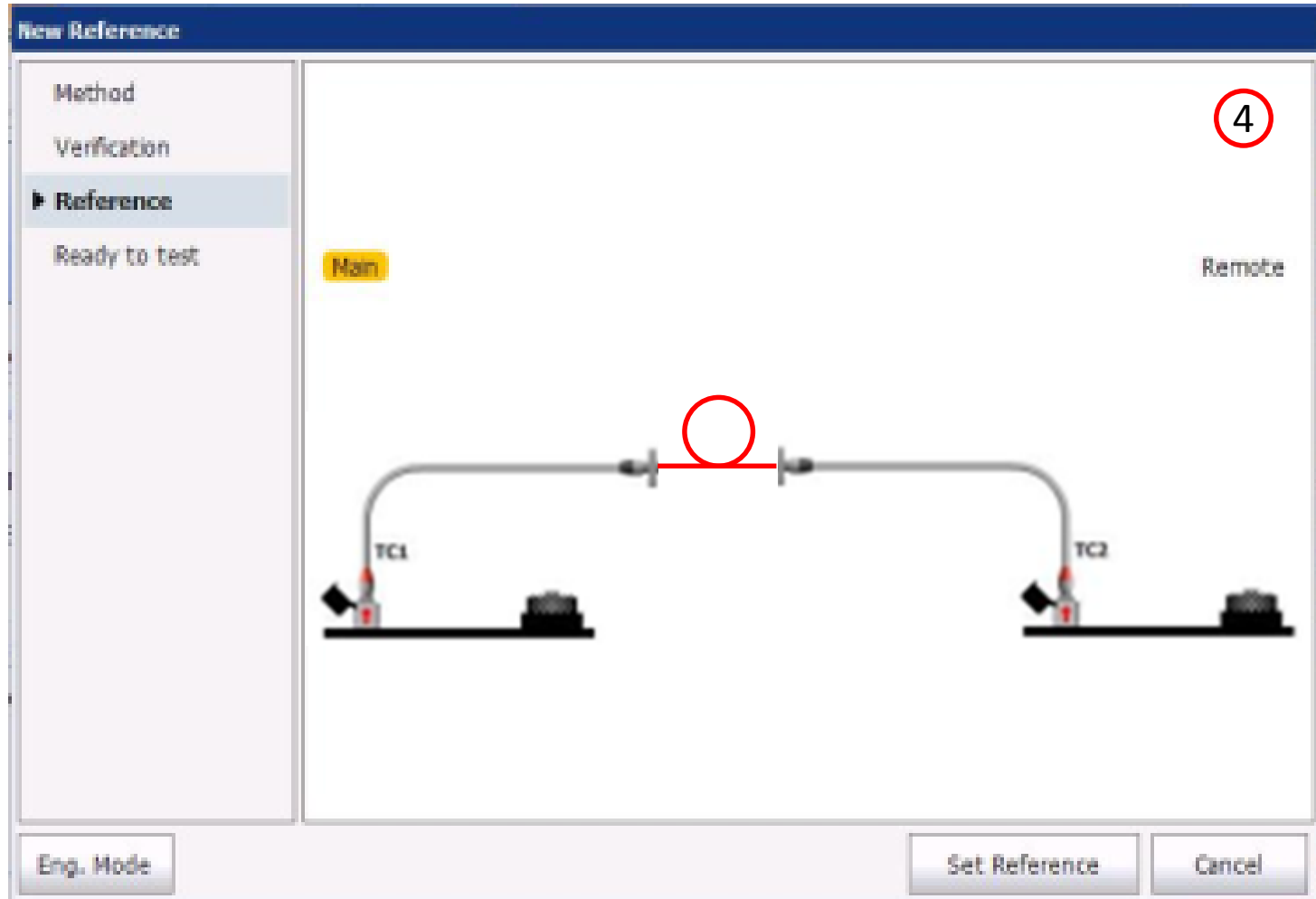
### FasTest

- › Obousměrné měření
- › Měření IL
- › Měření délky
- › Měření ORL





- Patentovaná metoda reference
- Umožňuje vyhodnotit IL průchodky
- Výrazné zlepšení přesnosti
- Zachování reference typu 1a
- Extrémně důležité pro krátké trasy





# Chcete vědět víc?

Přihlaste se na školení

## **FO-12 MĚŘENÍ A VYHODNOCENÍ OPTICKÝCH KABELOVÝCH TRAS**

AKADEMIE VLÁKNOVÉ OPTIKY A OPTICKÝCH KOMUNIKACÍ®

Co se zde dozvíte a naučíte?

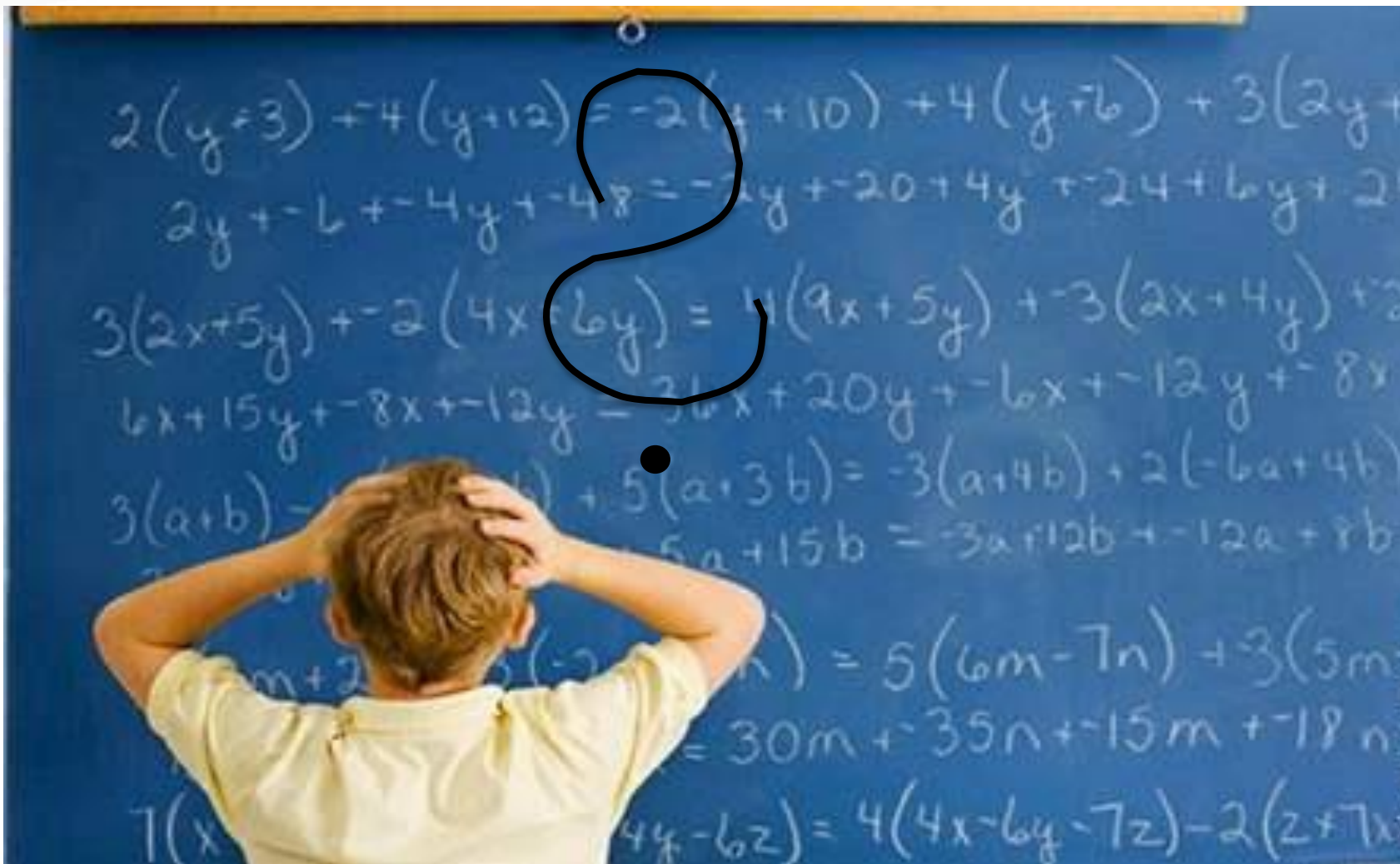
Jak měřit pomocí OTDR i iOLM OTDR

Jak měřit přímou metodou

Ukázky vyhodnocení různými software

[Nejbližší termín](#)





# Děkujeme

[info@profiber.eu](mailto:info@profiber.eu)

[www.profiber.eu](http://www.profiber.eu)

AKADEMIE VLÁKNOVÉ OPTIKY A OPTICKÝCH KOMUNIKACÍ<sup>®</sup>

PROFiber Networking CZ s.r.o.  
Mezi Vodami 205/29  
143 00 Praha 4

PROFiber Networking s.r.o.  
Bernolákova 2  
917 01 Trnava

the art of  
optical  
communication

