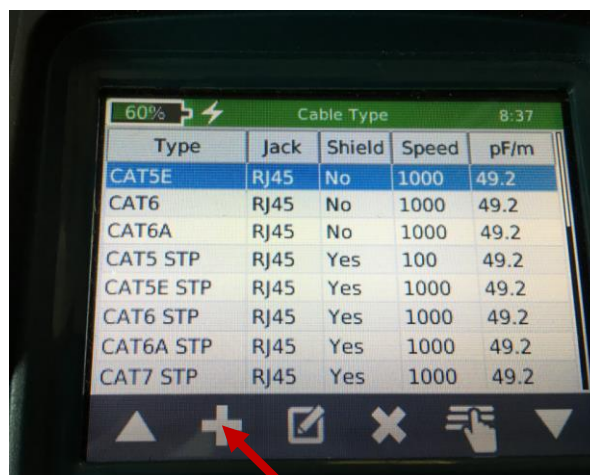
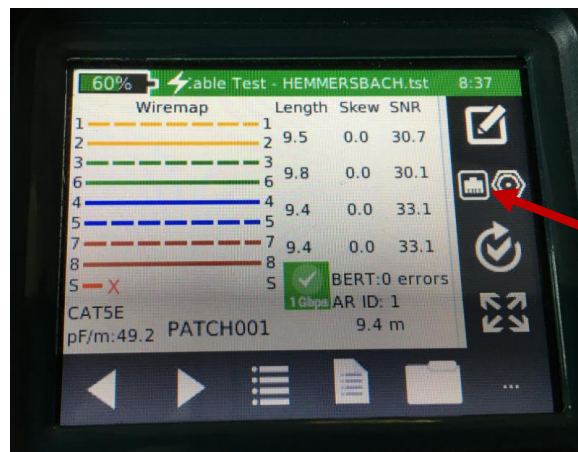
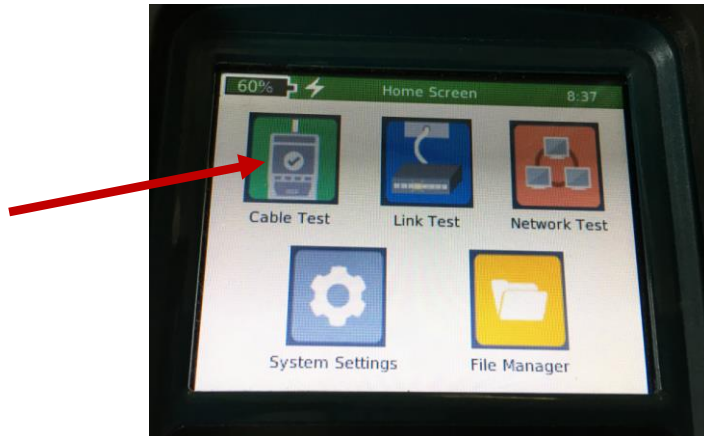


Manuál NetXpert – NX1400

Cable Test – vytvoření nového kabelu :



Kabel pojmenujeme a postupně vyplníme všechny požadované údaje. Vždy máme na výběr mezi jednotlivými možnostmi. Potvrzujeme OK.

Pouze Length Constant musíme doplnit dle datasheetu kabelu. Běžné hodnoty :

Typical cable length constant (pF/ft, pF/m):

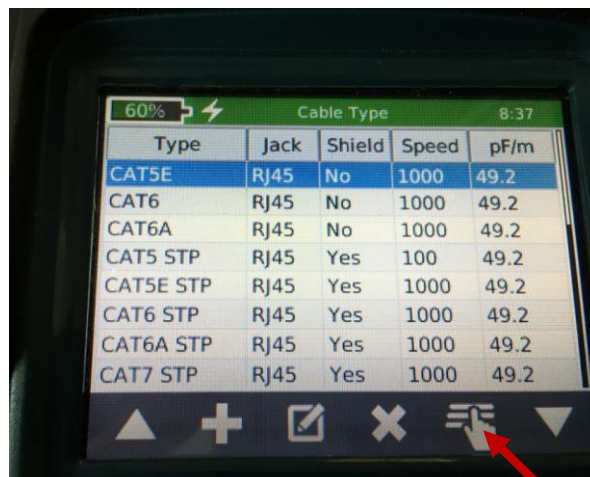
- CAT5/5E: 15 pF/ft
- CAT6: 15 pF/ft
- CAT7: 15 pF/ft
- RG6: 16.5 pF/ft
- RG58: 27 pF/ft
- RG59: 16.5 pF/ft

Délka

Zadaná hodnota metr

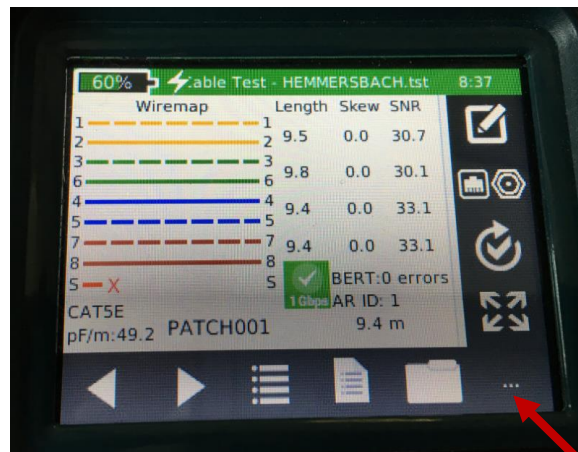
Výsledná hodnota stopa

Přepočítání na pF/m : $15 \text{ pF/ft} * 3,28084$



Příslušný typ kabelu pro měření vybereme viz. obrázek výše. Poté se přepneme do měření Cable Test a zvolíme

Uložení výsledků :



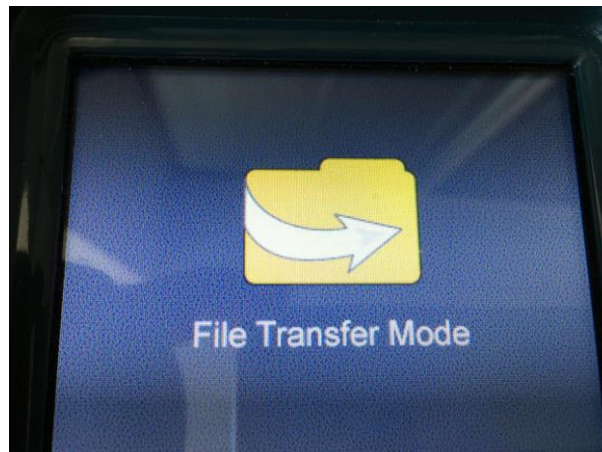
Zvolíme  a uložíme jako  (zadáme název souboru)

Import výsledků do PC :

Vypneme přístroj.

Propojíme s PC (miniUSB – USB)

Zapneme přístroj a na přístroji se objeví :



V PC se zobrazí jako USB flash disk – můžeme kopírovat.

Odpojíme přístroj (disk formátovat NE) a přístroj poté nabutuje do hlavního Menu.